

接触形(コンダクティブ・プラスチック抵抗素子)直線変位センサ

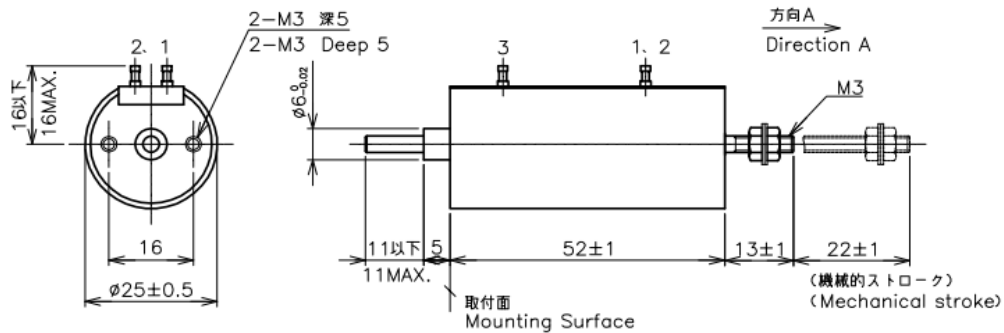
LP-20F シリーズ/LP-20F、LP-20FB



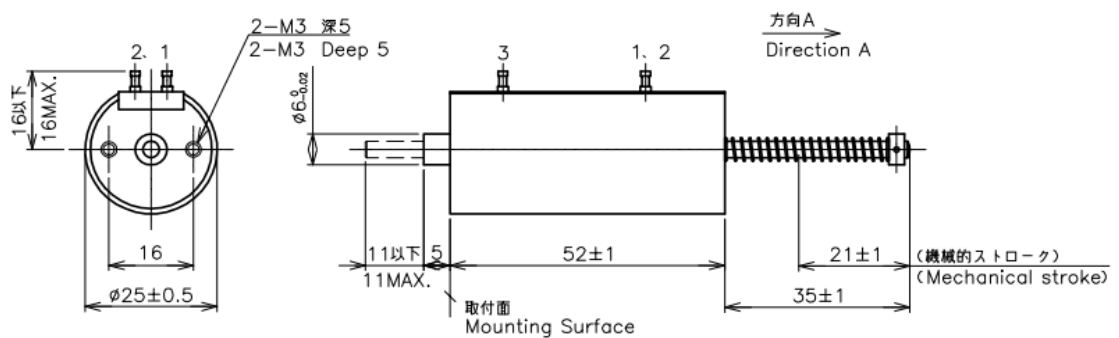
- 接触 直線型
- 有効ストローク: 20mm±0.5mm
- 単独直線性: ±1%
- レシオ出力
- バックスプリング付(LP-20FB)

■外形図

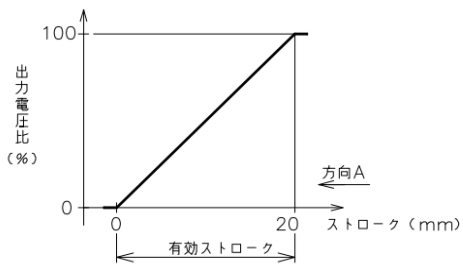
LP-20F



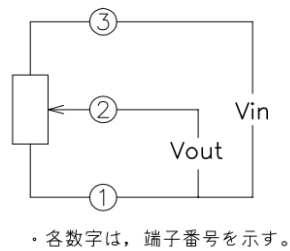
LP-20FB



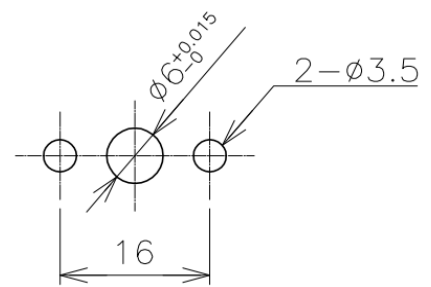
■出力特性図



■結線図



■取付図



【製品型名】

LP-20F

LP-20FB

【電気的仕様】

| | | |
|----------|-----------------|-------|
| 有効ストローク | 20±0.5 | mm |
| 全抵抗値 | 1.2 | kΩ |
| 全抵抗値許容差 | ±20 | % |
| 単独直線性 | ±1 | % |
| 定格電力 | 0.6/70℃ | W |
| 出力スムーズネス | 0.1以下 | % |
| 絶縁抵抗 | 100以上 / DC 500V | MΩ |
| 耐電圧 | AC500 / 1分間 | V |
| 抵抗温度係数 | ±400 | ppm/K |

【機械的仕様】

| | | |
|---------|-------|-------------|
| 機械ストローク | 22±1 | mm |
| フリクション | 0.3以下 | 3N以下(バネの強さ) |
| 質量 | 約60 | g |

【環境特性】

| | | |
|--------|----------------------------------|---|
| 寿命 | 500万往復以上 | 回 |
| 使用温度範囲 | -40~+100 | ℃ |
| 保存温度範囲 | -40~+100 | ℃ |
| 振動 | 100m/s ² 500Hz 3軸各2時間 | |
| 衝撃 | 500m/s ² 11ms 6方向各3回 | |

■付属品

LP-20FはM3ナット、平ワッシャ 各2個

■使用上の注意

・②端子に1mA以上の電流を流すと、抵抗体が焼損する恐れがありますので、ご注意ください。