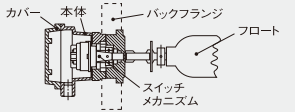


ホリゾンタル

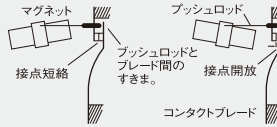
高温・高圧ボイラーなどの液面検出に最適
レベルセンサ

動作原理

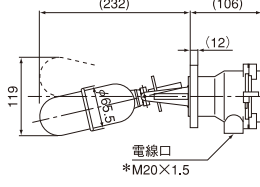
シャフト後端に埋め込まれたマグネットと、本体側スイッチメカニズムに設置されたマグネットを非磁性体の板を介して、向かい合わせに設置しています。液面の変化に応じてフロートが上下することにより、シャフト側マグネットが移動し、その結果ユニット側マグネットが反発し、スナップアクションにてスイッチをON-OFFします。



スイッチの接点開閉は、スイッチメカニズムのマグネットに取付けられたプッシュロッドによって行われます。このプッシュロッドによって、一方のスイッチのコンタクトブレードを押しつけて接点を開放し、他方のスイッチのコンタクトブレードを押しつけて接点を短絡させます。

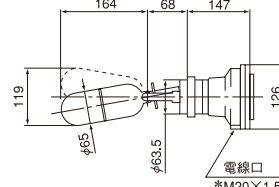


S01DB/F84



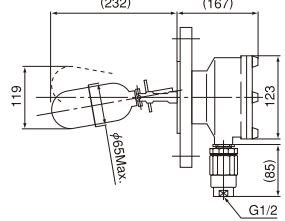
*異径ソケット (G1/2) の付属も可能 (オプション)

S36DA/F84

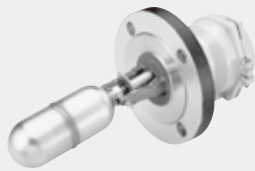


*異径ソケット (G1/2) の付属も可能 (オプション)

S256DA/F84



名称		汎用タイプ	ステンレスタイプ	*1 TIIS防爆 Ex d I CT6
端子ボックス	材質	*2 アルミ青銅 (ALBC)	アルミ (ADC)	AC
	構造	IP 66		
	電線投入口	M20 × 1.5 相当		
フランジ	寸法	*3 モブレー "A" フランジ		*4 ANSI 150 ^{LB} 3B 相当
	材質	アルミ青銅 (ALBC)	SUS 316 相当	
フロート	*5 外径寸法	φ 65 × H164		
	材質	*6 SUS 316 相当	SUS316 相当	
	最小液比重	*7 0.65		
	*8 耐圧力	*9 3.4 MPa		
	*10 使用温度	0 ~ +210 °C	0 ~ +400 °C	*11 0 ~ +400 °C
	スイッチ応差	13 mm (参考値)		
	フロート可動範囲	119 mm		
	質量	約 2.5 kg	約 3.0 kg	約 7.5 kg



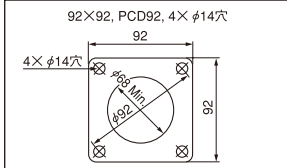
注). 液比重、耐圧力および使用温度等につきましては、支持棒:SUS316、割ピン;モネルでの対応が可能ですので特殊仕様等は、弊社営業窓口までお問い合わせください。また、チャンパー取付タイプも制作可能です。

*1. 防爆構造

- ・ 耐圧防爆、TIIS防爆 Exd I CT6 (第TC13882号) 耐圧パッキン式ケーブルグランドが付属します。
- ・ SIRA / ATEX防爆 II 1/2G, Exd I CT6
- ・ IECEx Exd I CT6
- ・ CSA Class 1 ; Group C, D

*2. 端子ボックスのカバー材質は、アルミ合金 (ADC) となっております。

*3. モブレー "A" フランジ寸法は、下記の内容となっております。



モブレー "A" フランジ

*4. ANSI 300^{LB}3Bのフランジも用意しております。その場合の形式は、「S251DA/F84」となります。

*5. フロート寸法のH寸法は、支点からフロート先端までの寸法となっております。

*6. フロート材質が、「モネル製」も用意しております。その場合の形式は、「S01DB/F185」となります。

*7. フロートの種類によっては、液比重が「0.45」のフロートも製作可能です。(フロートコードNO.; F98)

*8. 耐圧力は、使用温度が20°Cの場合の数値となっております。また、フロートの種類によっては、20MPa Max. のフロートも製作可能です。(フロートコードNO.; F107)

*9. モブレー "A" フランジをご使用の場合の耐圧力は、1.8MPa Max. となります。

*10. 使用温度範囲は、各スイッチメカニズムの使用温度となります。(スイッチメカニズムをご参照ください。)

*11. 防爆仕様の場合は、周囲温度が-20~+60°Cとなっております。

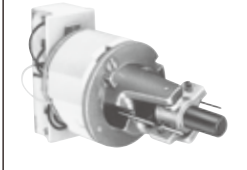
● スwitchメカニズム

マイクロSWや水銀SWの欠点を克服した、信頼性の高い独自のスイッチメカニズムを使用しています。

タイプ D, P



タイプ D6, P6



タイプ H6



接点タイプ

- D, D6 : 一般形.....汎用品として
- P, P6 : 微小負荷形 (金メッキ接点).....シーケンサや電子回路への接続用
- H6 : ハーメチックシール形十金メッキ接点.....腐食性雰囲気、(接点部不活性ガス封入) 低温結露対策として。

タイプ D, P (2xSPST)	タイプ D6, P6, H6 (DPDT)

接点容量

タイプ D, D6

	A.C.	D.C. 誘導負荷	D.C. 抵抗負荷
最大使用電圧	440 (V)	240 (V)	240 (V)
最大使用電流	5.0 (A)	1.0 (A)	2.0 (A)
最大接点容量	2000 (VA)	35 (W)	70 (W)
力率	0.4 Min.	時定数	40 ms Max.

- タイプ P, P6, H6 300V 12mA (抵抗負荷)
- 24V 250mA (抵抗負荷)
- 24V 2mH/200mA (誘導負荷)
- 24V 750mH/10mA (誘導負荷)

その他の仕様

	D, D6	P, P6	H6
接点材質	銀	金メッキ	金メッキ
接液部温度	400 °C Max.		-100~250 °C
周囲温度	60 °C Max.		-50~60 °C
絶縁抵抗	100 MΩ 以上 (各端子-アース間)		