

Fujikin®

针型断流阀

US-valves

SUS316制

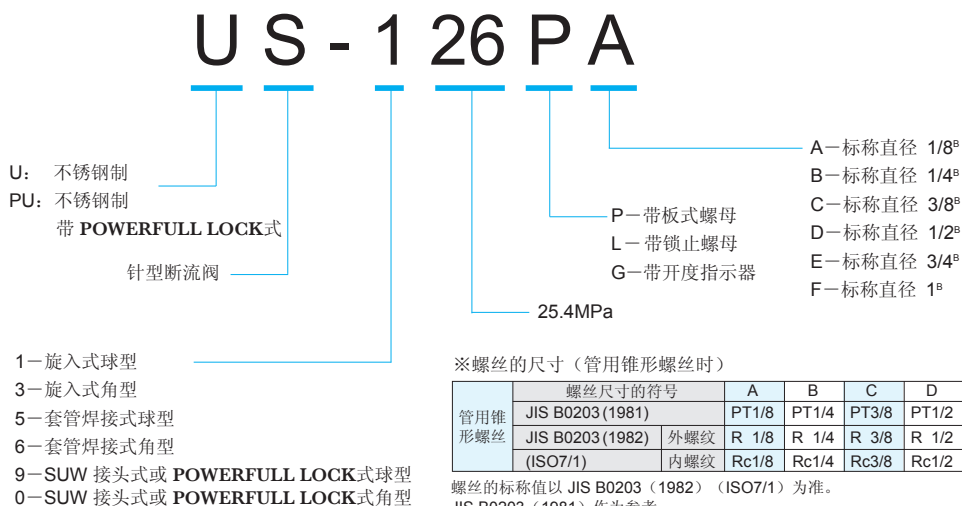
**Fujikin® Incorporated**

专利、实用新型、外观设计已经注册或已经提出申请。所有部分均采用了客户的建议。

US-VALVES 的型号标示方法



- US-VALVES 的型号规定如下。
- 查询时请指定型号。
- 关于法兰盘式阀门，请参阅第 11 页以后。
- 关于超过 1^B 的尺寸的产品，请参阅第 16 页以后。



规格

材质	最高使用压力 MPa	使用流体温度范围℃ (°F)
SUSF 316	25.4MPa	-20~150 (-4°F~320°F)

- 1 使用低温用特殊油脂时，可在-45℃下使用。该类型在型号的末尾加上“（C）”。
- 2 使用温度范围超过150℃时，通过高温用压盖密封垫和高温用特殊油脂，可在230℃下使用。该类型在型号的末尾加上“-CF”。

特征

- 1 作为高压气体大臣认证产品，进行了安全设计。
- 2 本体采用牢固的锻造加工，无阀盖，体积小。
- 3 阀的形状为针型，因此容易进行精密稳定的流量调整。
- 4 通过 FUJIKIN 独有的组合密封垫，重视操作性的设计，手柄扭矩小，密封性好。
- 5 手柄有排水孔，操作性好，容易安装阀门编号和标牌。
- 6 作为系列，也有带锁止螺母和开度指示器。
- 7 本体可通过 U 螺栓简单固定。

用途

石油化工设备、发电设备、钢铁设备、船舶设备、一般化工设备、工业机械设备等高压管线、其它气体及液体管线

板面上的固定方法

板面上安装时应按照下面的步骤进行。

- 1 板孔应比图纸尺寸大 0~0.5mm。
- 2 用扳手或活动扳手松开手柄的六角螺母，拆下手柄。
- 3 将密封垫螺母及板式螺母拆下。
- 4 在板上安装阀门，用板式螺母充分固定，安装密封垫螺母和手柄。
- 5 密封垫螺母用扳手或活动扳手拧紧，使得手柄扭矩达到下面的值。

无加压时的手柄扭矩（参考值）

尺寸		N·m
B 标称	A 标称	
1/8 ^B , 1/4 ^B	6A, 8A	1.0
3/8 ^B , 1/2 ^B	10A, 15A	1.0
3/4 ^B	20A	1.2
1 ^B	25A	1.5

※1 关于套管焊接式的尺寸 $\phi 6.35 \sim \phi 12.7$ ，与表中的 1/8^B、1/4^B 的扭矩值相同。

※2 关于 SUW 接头式和 POWERFULL LOCK 式的尺寸 $\phi 6$ 、 $\phi 6.35$ 、 $\phi 8$ ，与表中的 1/8^B、1/4^B 的扭矩值相同，关于尺寸 $\phi 9.52$ 、 $\phi 10$ 、 $\phi 12$ 、 $\phi 12.7$ ，与表中的 3/8^B、1/2^B 的扭矩值相同。






US-126P 系列既可作为流量调节阀使用，也可作为断流阀使用，支持旋入式、焊接式、法兰盘式、双环式接头等连接方式，也可作为系列，带有锁止螺母和开度指示器。如上所述，是可应用于各种功能和形式的“万能阀门”。

US-VALVES 球型






产品的概要和页码

名称	形状	连接部	锐孔直径 (φ mm)	最大 Cv 值	质量 (约 Kg)	型号	页码
旋入式 带板式螺母 的针型断流阀 ●US-126P 型	 ●球型	Rc1/8	5	0.34	0.29	US-126PA	5
		Rc1/4	5	0.46	0.26	US-126PB	
		Rc3/8	6	0.66	0.44	US-126PC	
		Rc1/2	8	1.08	0.56	US-126PD	
		Rc3/4	10	1.83	0.90	US-126PE	
		Rc 1	12	2.64	1.64	US-126PF	
套管焊接式 带板式螺母 的针型断流阀 ●US-526P 型	 ●球型	1/8 ^B	5	0.46	0.32	US-526PA	5
		1/4 ^B	5	0.46	0.30	US-526PB	
		3/8 ^B	6	0.66	0.47	US-526PC	
		1/2 ^B	8	1.08	0.66	US-526PD	
		3/4 ^B	10	1.83	1.01	US-526PE	
		1 ^B	12	2.64	1.84	US-526PF	
		φ 10	5	0.46	0.32	US-526P-10	
		φ 12	5	0.46	0.30	US-526P-12	
		φ 6.35	5	0.34	0.34	US-526P-6.35	
		φ 9.52	5	0.46	0.32	US-526P-9.52	
φ 12.7	5	0.46	0.30	US-526P-12.7			
SUW 接头式 & POWERFULL LOCK式 带板式螺母 的针型断流阀 ●US-926P 型 ●PUS-926P 型	 ●球型 (US-926P 型)	φ 6	5	0.34	0.27	US-926P-S6	6
		φ 8	5	0.46	0.28	US-926P-S8	
		φ 10	6	0.59	0.45	US-926P-S10	
		φ 12	6	0.59	0.47	US-926P-S12	
		φ 6.35	5	0.34	0.34	PUS-926P-6.35	
		φ 9.52	6	0.59	0.45	PUS-926P-9.52	
		φ 12.7	6	0.66	0.47	PUS-926P-12.7	

US-VALVES 角型





产品的概要和页码



名称	形状	连接部	锐孔直径 (φ mm)	最大 Cv 值	质量 (约 Kg)	型号	页码
旋入式 带板式螺母 的针型断流阀 ●US-326P 型	 ●角型	Rc1/8	5	0.48	0.29	US-326PA	7
		Rc1/4	5	0.61	0.26	US-326PB	
		Rc3/8	6	0.88	0.60	US-326PC	
		Rc1/2	8	1.53	0.56	US-326PD	
		Rc3/4	10	2.47	0.90	US-326PE	
		Rc 1	12	3.50	1.64	US-326PF	
套管焊接式 带板式螺母 的针型断流阀 ●US-626P 型	 ●角型	1/8 ^B	5	0.48	0.32	US-626PA	7
		1/4 ^B	5	0.61	0.30	US-626PB	
		3/8 ^B	6	0.88	0.70	US-626PC	
		1/2 ^B	8	1.53	0.66	US-626PD	
		3/4 ^B	10	2.47	1.01	US-626PE	
		1 ^B	12	3.50	1.84	US-626PF	
SUW 接头式 & POWERFULL LOCK式 带板式螺母 的针型断流阀 ●US-026P 型 ●PUS-026P 型	 ●角型 (US-026P 型)	φ 6	5	0.48	0.27	US-026P-S6	8
		φ 8	5	0.61	0.30	US-026P-S8	
		φ 10	6	0.77	0.45	US-026P-S10	
		φ 12	6	0.77	0.47	US-026P-S12	
		φ 6.35	5	0.48	0.27	PUS-026P-6.35	
		φ 9.52	6	0.77	0.45	PUS-026P-9.52	
		φ 12.7	6	0.77	0.47	PUS-026P-12.7	

※由于技术进步, 使用材料和尺寸等会有所变更, 恕不事先通知。

带锁止螺母的产品的概要和页码

名称	形状	连接部	锐孔直径 (φmm)	最大 Cv 值	质量 (约)Kg	型号	页码
旋入式 带锁止螺母的针型断流阀 ●US-126L 型	 ●球型	Rc1/8	5	0.34	0.5	US-126LA	9
		Rc1/4	5	0.46	0.4	US-126LB	
		Rc3/8	6	0.66	0.6	US-126LC	
		Rc1/2	8	1.08	0.7	US-126LD	
旋入式 带锁止螺母的针型断流阀 ●US-326L 型	 ●角型	Rc1/8	5	0.48	0.5	US-326LA	9
		Rc1/4	5	0.61	0.4	US-326LB	
		Rc3/8	6	0.88	0.6	US-326LC	
		Rc1/2	8	1.53	0.7	US-326LD	

带开度指示器的产品的概要和页码

名称	形状	连接部	锐孔直径 (φmm)	最大 Cv 值	质量 (约)Kg	型号	页码
旋入式 带开度指示器的针型断流阀 ●US-126G 型	 ●球型	Rc1/8	5	0.34	0.5	US-126GA	9
		Rc1/4	5	0.46	0.4	US-126GB	
		Rc3/8	6	0.66	0.6	US-126GC	
		Rc1/2	8	1.08	0.7	US-126GD	
旋入式 带开度指示器的针型断流阀 ●US-326G 型	 ●角型	Rc1/8	5	0.48	0.5	US-326GA	10
		Rc1/4	5	0.61	0.4	US-326GB	
		Rc3/8	6	0.88	0.6	US-326GC	
		Rc1/2	8	1.53	0.7	US-326GD	

※1 规格及其它详细情况请参照P5~P10。

※2 用于有毒气体及在真空状态下使用时，请事先协商。

※3 焊接时的注意事项

(1)对阀门进行焊接之前，使阀门的开度位于中间，一侧焊接后，间隔 20 分钟后，焊接另一个，以降低对阀门造成的热影响。


(2)由于焊接时的线能量，压盖部分有可能松动，焊接后，应在阀门恢复到常温后，紧固压盖部分。关于紧固时的推荐手柄扭矩，请参照板面上的固定方法栏。

※4 压盖部分采取应力缓和小的密封垫形式，产品出厂前已经进行过充分调整，但在进行耐压试验时，在加压之前为防止水渗透至密封垫部分，应检查紧固状态。


(设定手柄扭矩值请参照板面上的固定方法栏。)

对于重复使用相同产品的客户，在使用条件和使用方法改变时，为防止发生故障，请通知 FUJIKIN。

法兰盘式产品的概要和页码

名 称	形 状	连接部	锐孔直径 (ϕ mm)	最大 Cv 值	页码
JIS RF 法兰盘式 针型断流阀 JIS10K·JIS 20K·JIS 30K JIS 40K·JIS 63K		10A	8	1.08	12
		15A	8	1.08	
		20A	10	1.83	13
		25A	12	2.64	

名 称	形 状	连接部	锐孔直径 (ϕ mm)	最大 Cv 值	页码
ANSI RF 法兰盘式 针型断流阀 ANSI 150·ANSI 300 ANSI 600		15A	8	1.08	14
		20A	10	1.83	
		25A	12	2.64	

名 称	形 状	连接部	锐孔直径 (ϕ mm)	最大 Cv 值	页码
ANSI RJ 法兰盘式 针型断流阀 ANSI 900·ANSI 1500		15A	8	1.08	15
		20A	10	1.83	
		25A	12	2.64	

※1 规格及其它详细情况请参照P11~P15。

※2 用于有毒气体及在真空状态下使用时，请事先协商。

※3 压盖部分采取应力缓和小的密封垫形式，产品出厂前已经进行过充分调整，但在进行耐压试验时，在加压之前为防止水渗透至密封垫部分，应检查紧固状态。
(设定手柄扭矩值请参照板面上的固定方法栏。)

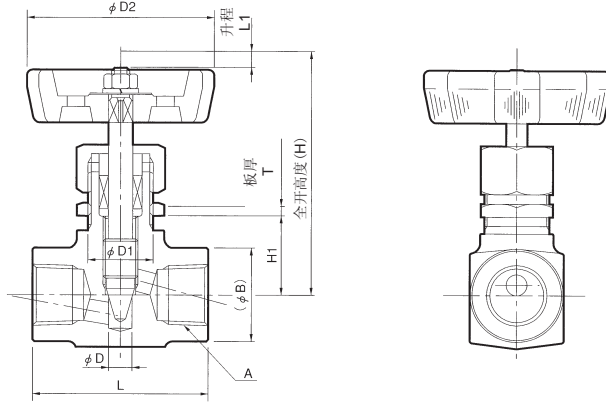
对于重复使用相同产品的客户，在使用条件和使用方法改变时，为防止发生故障，请通知 FUJIKIN。

※由于技术进步，使用材料和尺寸等会有所变更，恕不事先通知。

不锈钢制 25.4MPa 带板式螺母的针型断流阀

Rc CONNECTIONS TYPE 旋入式

● US-126P 型



● 尺寸表

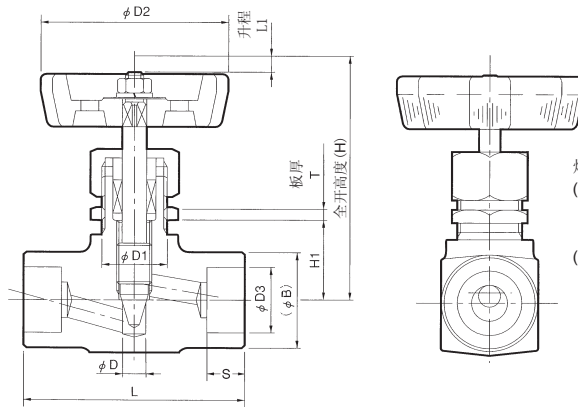
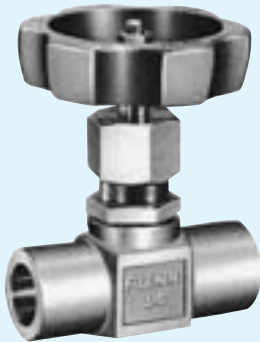
单位 (mm)

标称直径	锐孔直径 D	面间距离 L	管连接部分螺丝 A	板式安装部		全开高度 H	升程 L1	手柄直径 D2	B	板厚 T		最大 Cv 值	质量 (约) Kg	型 号
				D1	H1					最小值	最大值			
1/8 ^B	5	48	Rc1/8	18.5	16	67	5	58	22	2	4.5	0.34	0.29	US-126PA
1/4 ^B	5	48	Rc1/4	18.5	16	67	5	58	22	2	4.5	0.46	0.26	US-126PB
3/8 ^B	6	55	Rc3/8	22.5	19	79	6	68	26	3	5	0.66	0.44	US-126PC
1/2 ^B	8	60	Rc1/2	22.5	22	85	7.5	68	32	3	5	1.08	0.56	US-126PD
3/4 ^B	10	70	Rc3/4	25.5	30	107	10	78	38	3	7	1.83	0.9	US-126PE
1 ^B	12	85	Rc1	33.5	36	130	12	88	46	4	10	2.64	1.64	US-126PF

SOCKET WELD TYPE

套管焊接式

● US-526P 型



焊接时的注意事项

- (1) 对阀门进行焊接之前, 使阀门的开度位于中间, 一侧焊接后, 间隔 20 分钟后, 焊接另一个, 以降低对阀门造成的热影响。
- (2) 由于焊接时的线能量, 压盖部分可能松动, 焊接后, 应在阀门恢复到常温后, 紧固压盖部分。关于紧固时的推荐手柄扭矩, 请参照板面上的固定方法栏。

● 尺寸表

单位 (mm)

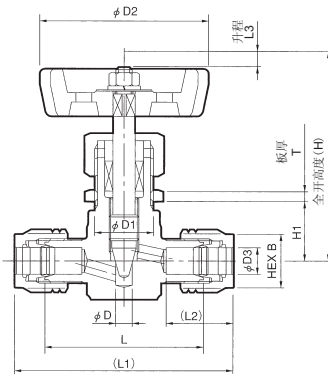
标称直径	锐孔直径 D	面间距离 L	管连接部		板式安装部		全开高度 H	升程 L1	手柄直径 D2	B	板厚 T		最大 Cv 值	质量 (约) Kg	型 号
			D3	S	D1	H1					最小值	最大值			
1/8 ^B	5	60	11	10	18.5	16	67	5	58	22	2	4.5	0.46	0.32	US-526PA
1/4 ^B	5	60	14.3	10	18.5	16	67	5	58	22	2	4.5	0.46	0.3	US-526PB
3/8 ^B	6	65	17.8	13	22.5	19	79	6	68	26	3	5	0.66	0.47	US-526PC
1/2 ^B	8	75	22.2	13	22.5	22	85	7.5	68	32	3	5	1.08	0.66	US-526PD
3/4 ^B	10	85	27.7	16	25.5	30	107	10	78	38	3	7	1.83	1.01	US-526PE
1 ^B	12	100	34.5	16	33.5	36	130	12	88	46	4	10	2.64	1.84	US-526PF
$\phi 10$	5	60	10.5	10	18.5	16	67	5	58	22	2	4.5	0.46	0.32	US-526P-10
$\phi 12$	5	60	12.5	10	18.5	16	67	5	58	22	2	4.5	0.46	0.3	US-526P-12
$\phi 6.35$	5	60	6.7	7	18.5	16	67	5	58	22	2	4.5	0.46	0.34	US-526P-6.35
$\phi 9.52$	5	60	10	10	18.5	16	67	5	58	22	2	4.5	0.46	0.32	US-526P-9.52
$\phi 12.7$	5	60	13	10	18.5	16	67	5	58	22	2	4.5	0.46	0.3	US-526P-12.7

SUPER W-BITE TYPE & POWERFULL-LOK TYPE SUW接头式 & POWERFULL LOCK式

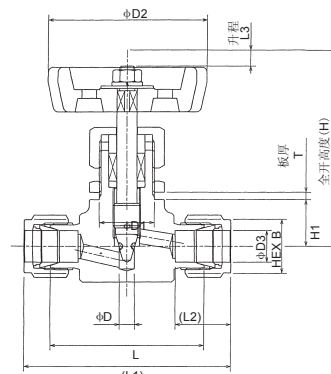
● US-926P 型



● US-926P 型



● PUS-926P 型



※关于φ6、8、10、12管的连接, 请参照“不锈钢制超级W接头操作手册”。

关于φ6.35、9.52、12.7的POWERFULL LOCK式阀门, 请参照“不锈钢制POWERFULL LOCK操作手册”。

● 尺寸表

单位 (mm)

标称直径	锐孔直径 D	面间距离		管连接部分螺丝		板式安装部		全开高度 H	行程 L3	手柄直径 D2	板厚 T		最大 Cv 值	质量 (约) Kg	型 号
		L	L1	L2	B	D1	H1				最小值	最大值			
φ 6	5	54	70	18	14	18.5	16	67	5	58	2	4.5	0.34	0.27	US-926P-S6
φ 8	5	54	74	21	17	18.5	16	67	5	58	2	4.5	0.46	0.28	US-926P-S8
φ 10	6	60	84	25	21	22.5	19	79	6	68	3	5	0.59	0.45	US-926P-S10
φ 12	6	60	84	28	23	22.5	19	79	6	68	3	5	0.59	0.47	US-926P-S12
φ 6.35	5	54	68	15	14	18.5	16	67	5	58	2	4.5	0.34	0.27	PUS-926P-6.35
φ 9.52	6	60	76	17.5	17	22.5	19	79	6	68	3	5	0.59	0.45	PUS-926P-9.52
φ 12.7	6	62	84	24	22	22.5	19	79	6	68	3	5	0.66	0.47	PUS-926P-12.7

● 材质

部件名称	材质
本体	SUSF316
轴杆	SUS316 (合金焊接)
压盖密封垫	PTFE + PFA
手柄	ADC12

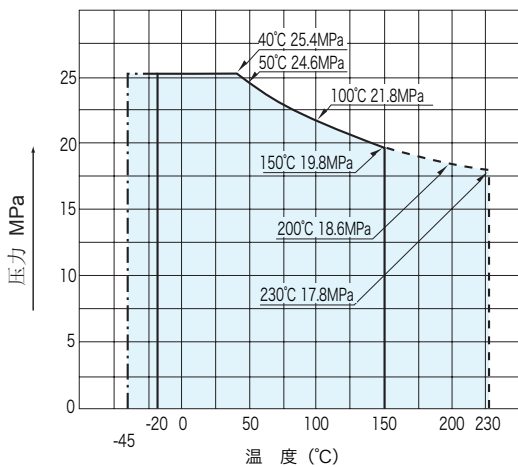
手柄的涂装色标准为浅蓝。

● 规格

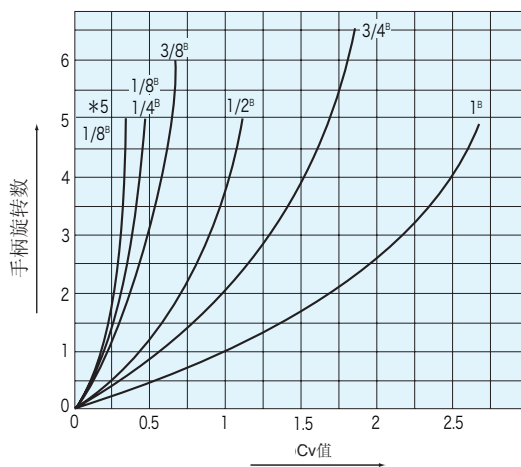
最高使用压力 (MPa)	使用流体温度范围 (°C)
25.4 *1,2	-20~150 *3,4

- *1 请参照压力-温度曲线图。
- *2 用于有毒气体及在真空状态下使用时, 请事先协商。
- *3 使用温度范围低于-20°C时, 请更换润滑脂。——的部分表示更换润滑脂后可以使用的范围。
- *4 使用温度范围超过150°C时, 请更换压盖密封垫和润滑脂。……的部分表示更换压盖密封垫和润滑脂后可以使用的范围。
- *5 旋入式球型的1/8^B (型号US-126PA) 的 Cv 值曲线。

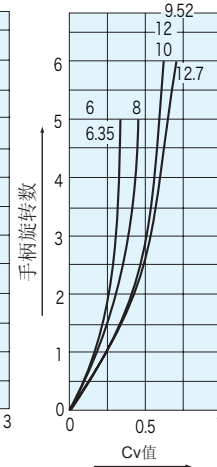
● 压力-温度曲线图



● Cv 值曲线 (US-126P 型 / US-526P 型)



● Cv 值曲线 (US-926P 型 / PUS-926P 型)

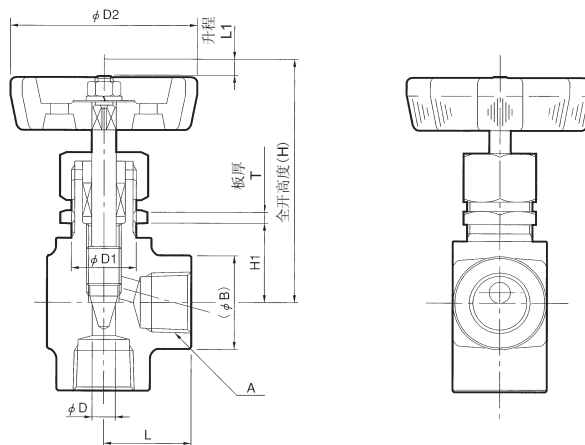


※由于技术进步, 使用材料和尺寸等会有所变更, 恕不事先通知。

不锈钢制 25.4MPa 带板式螺母的针型断流阀

Rc CONNECTIONS TYPE 旋入式

● US-326P 型



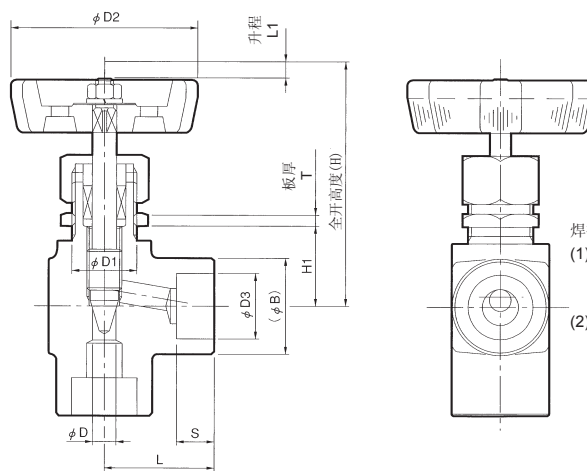
● 尺寸表

单位 (mm)

标称直径	锐孔直径 D	面间距离 L	管连接部分螺丝		板式安装部		全开高度 H	升程 L1	手柄直径 D2	B	板厚 T		最大 Cv 值	质量 (约) Kg	型 号
			A		D1	H1					最小值	最大值			
1/8 ^B	5	24	Rc1/8		18.5	16	67	5	58	22	2	4.5	0.48	0.29	US-326PA
1/4 ^B	5	24	Rc1/4		18.5	16	67	5	58	22	2	4.5	0.61	0.26	US-326PB
3/8 ^B	6	27.5	Rc3/8		22.5	19	79	6	68	32	3	5	0.88	0.44	US-326PC
1/2 ^B	8	30	Rc1/2		22.5	22	85	7.5	68	32	3	5	1.53	0.56	US-326PD
3/4 ^B	10	35	Rc3/4		25.5	30	107	10	78	38	3	7	2.47	0.9	US-326PE
1 ^B	12	42.5	Rc1		33.5	36	130	12	88	46	4	10	3.5	1.64	US-326PF

SOCKET WELD TYPE 套管焊接式

● US-626P 型



焊接时的注意事项

- (1) 对阀门进行焊接之前，使阀门的开度位于中间，一侧焊接后，间隔 20 分钟后，焊接另一个，以降低对阀门造成的热影响。
- (2) 由于焊接时的线能量，压盖部分可能松动，焊接后，应在阀门恢复到常温后，紧固压盖部分。关于紧固时的推荐手柄扭矩，请参照板面上的固定方法栏。

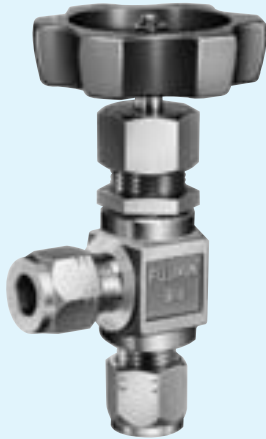
● 尺寸表

单位 (mm)

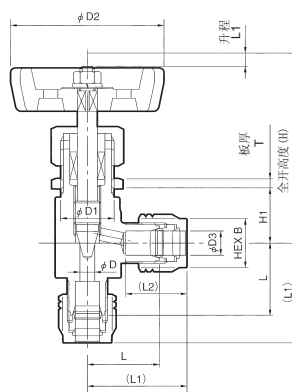
标称直径	锐孔直径 D	面间距离 L	管连接部		板式安装部		全开高度 H	升程 L1	手柄直径 D2	B	板厚 T		最大 Cv 值	质量 (约) Kg	型 号
			D3	S	D1	H1					最小值	最大值			
1/8 ^B	5	30	11	10	18.5	16	67	5	58	22	2	4.5	0.48	0.32	US-626PA
1/4 ^B	5	30	14.3	10	18.5	16	67	5	58	22	2	4.5	0.61	0.3	US-626PB
3/8 ^B	6	32.5	17.8	13	22.5	19	79	6	68	32	3	5	0.88	0.47	US-626PC
1/2 ^B	8	37.5	22.2	13	22.5	22	85	7.5	68	32	3	6	1.53	0.66	US-626PD
3/4 ^B	10	42.5	27.7	16	25.5	30	107	10	78	38	3	7	2.47	1.01	US-626PE
1 ^B	12	50	34.5	16	33.5	36	130	12	88	46	4	10	3.5	1.84	US-626PF

SUPER W-BITE TYPE & POWERFULL-LOK TYPE SUW接头式 & POWERFULL LOCK式

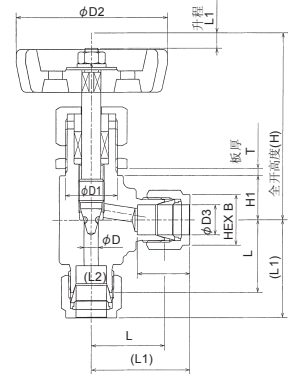
● US-026P 型



● US-026P 型



● PUS-026P 型



※关于φ6、8、10、12管的连接, 请参照“不锈钢制超级W接头操作手册”。

关于φ6.35、9.52、12.7的POWERFULL LOCK式阀门, 请参照“不锈钢制POWERFULL LOCK操作手册”。

● 尺寸表

单位 (mm)

标称直径	锐孔直径 D	面间距离		管连接部分螺丝		板式安装部		全开高度 H	升程 L3	手柄直径 D2	板厚 T		最大 Cv 值	质量 (约) Kg	型 号
		L	L1	L2	B	D1	H1				最小值	最大值			
φ 6	5	27	35	18	14	18.5	5	67	5	58	2	4.5	0.48	0.27	US-026P-S6
φ 8	5	27	37	21	17	18.5	5	67	5	58	2	4.5	0.61	0.3	US-026P-S8
φ 10	6	30	42	25	21	22.5	6	79	6	68	3	5	0.77	0.45	US-026P-S10
φ 12	6	30	42	28	23	22.5	6	79	6	68	3	5	0.77	0.47	US-026P-S12
φ 6.35	5	27	34	15	14	18.5	16	67	5	58	2	4.5	0.48	0.27	PUS-026P-6.35
φ 9.52	6	30	38	17.5	17	22.5	19	79	6	68	3	5	0.77	0.45	PUS-026P-9.52
φ 12.7	6	31	42	24	22	22.5	19	79	6	68	3	5	0.77	0.47	PUS-026P-12.7

● 材质

部件名称	材质
本体	SUSF316
轴杆	SUS316 (合金焊接)
压盖密封垫	PTFE + PFA
手柄	ADC12

手柄的涂装色标准为浅蓝。

● 规格

最高使用压力 (MPa)	使用流体温度范围 (℃)
25.4 *1,2	-20~150 *3,*4

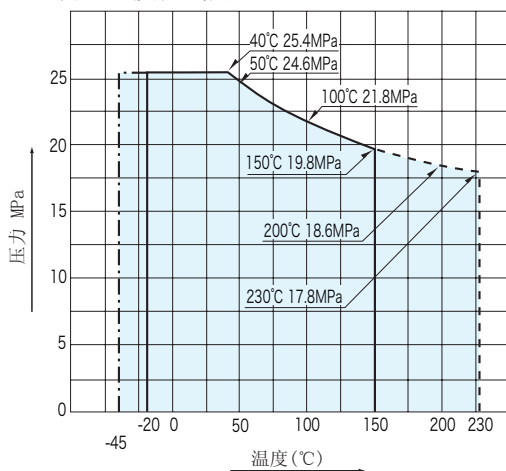
*1 请参照压力—温度曲线图。

*2 用于有毒气体及在真空状态下使用时, 请事先协商。

*3 使用温度范围低于-20℃时, 请更换润滑脂。……的部分表示更换润滑脂后可以使用的范围。

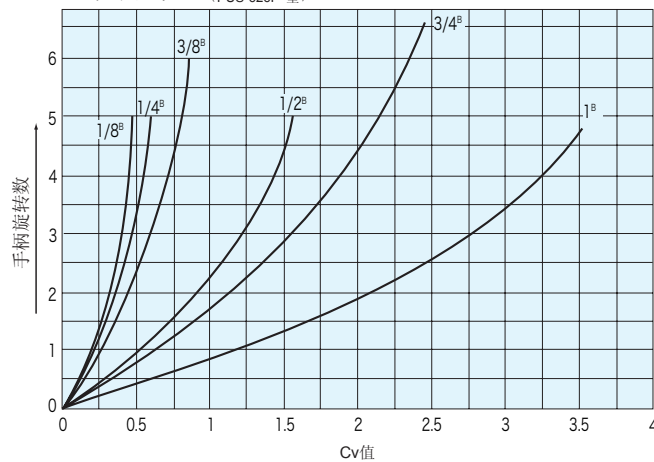
*4 使用温度范围超过150℃时, 请更换压盖密封垫和润滑脂。……的部分表示更换压盖密封垫和润滑脂后可以使用的范围。

● 压力—温度曲线图

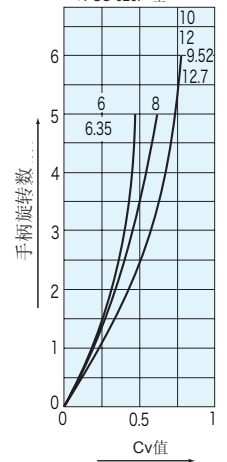


● Cv 值曲线

(US-326P 型)
(PUS-626P 型)



(US-026P 型)
(PUS-026P 型)

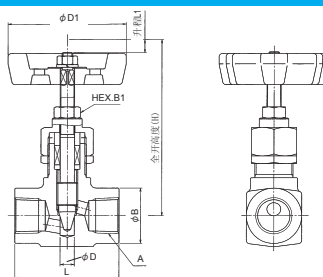


※由于技术进步, 使用材料和尺寸等会有所变更, 恕不事先通知。

不锈钢制 25.4MPa 带锁止螺母的针型断流阀

Rc CONNECTIONS TYPE 旋入式

● US-126L 型



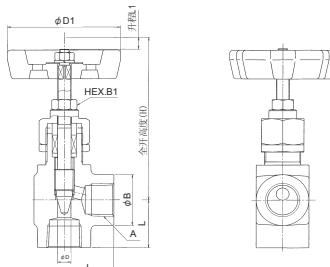
● 尺寸表

单位 (mm)

标称直径	锐孔直径 D	面间距离 L	管连接部 A	全开高度 H	升程 L1	手柄直径 D1	B	B1	最大 Cv 值	质量 (约) Kg	型 号
1/8 ^B	5	48	Rc1/8	84	5	58	22	11	0.34	0.5	US-126LA
1/4 ^B	5	48	Rc1/4	84	5	58	22	11	0.46	0.4	US-126LB
3/8 ^B	6	55	Rc3/8	97	6	68	26	13	0.66	0.6	US-126LC
1/2 ^B	8	60	Rc1/2	103	7.5	68	32	13	1.08	0.7	US-126LD

Rc CONNECTIONS TYPE 旋入式

● US-326L 型



● 尺寸表

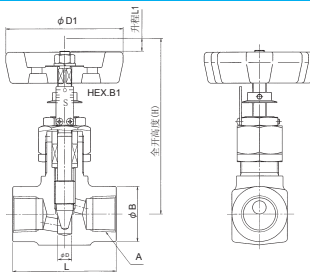
单位 (mm)

标称直径	锐孔直径 D	面间距离 L	管连接部 A	全开高度 H	升程 L1	手柄直径 D1	B	B1	最大 Cv 值	质量 (约) Kg	型 号
1/8 ^B	5	24	Rc1/8	84	5	58	22	11	0.48	0.5	US-326LA
1/4 ^B	5	24	Rc1/4	84	5	58	22	11	0.61	0.4	US-326LB
3/8 ^B	6	27.5	Rc3/8	97	6	68	32	13	0.88	0.6	US-326LC
1/2 ^B	8	30	Rc1/2	103	7.5	68	32	13	1.53	0.7	US-326LD

不锈钢制 25.4MPa 带开关指示器的针型断流阀

Rc CONNECTIONS TYPE 旋入式

● US-126G 型



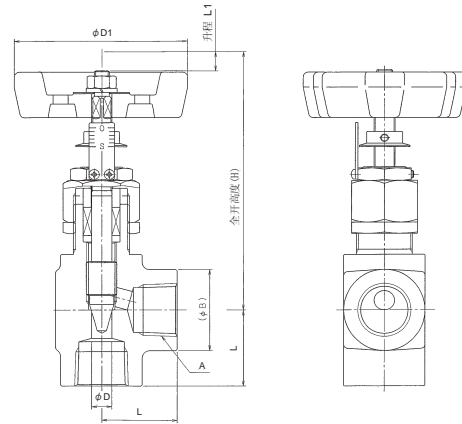
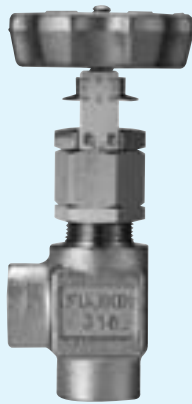
● 尺寸表

单位 (mm)

标称直径	锐孔直径 D	面间距离 L	管连接部 A	全开高度 H	升程 L1	手柄直径 D1	B	最大 Cv 值	质量 (约) Kg	型 号
1/8 ^B	5	48	Rc1/8	84	5	58	22	0.34	0.5	US-126GA
1/4 ^B	5	48	Rc1/4	84	5	58	22	0.46	0.4	US-126GB
3/8 ^B	6	55	Rc3/8	97	6	68	26	0.66	0.6	US-126GC
1/2 ^B	8	60	Rc1/2	103	7.5	68	32	1.08	0.7	US-126GD

Rc CONNECTIONS TYPE 旋入式

● US-326G 型



● 尺寸表

单位 (mm)

标称直径	锐孔直径 D	面间距离 L	管连接部 A	全开高度 H	行程 L1	手柄直径 D1	B	最大 Cv 值	质量 (约) Kg	型 号
1/8 ^B	5	24	Rc1/8	84	5	58	22	0.48	0.5	US-326GA
1/4 ^B	5	24	Rc1/4	84	5	58	22	0.61	0.4	US-326GB
3/8 ^B	6	27.5	Rc3/8	97	6	68	32	0.88	0.6	US-326GC
1/2 ^B	8	30	Rc1/2	103	7.5	68	32	1.53	0.7	US-326GD

● 材质

部件名称	材质
本体	SUSF316
轴杆	SUS316 (合金焊接)
压盖密封垫	PTFE + PFA
手柄	ADC12

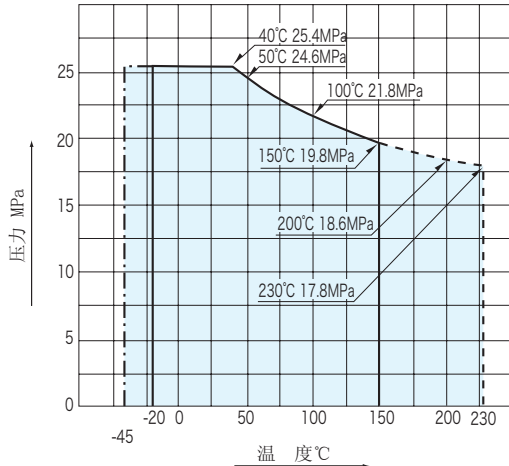
手柄的涂装色标准为浅蓝。

● 规格

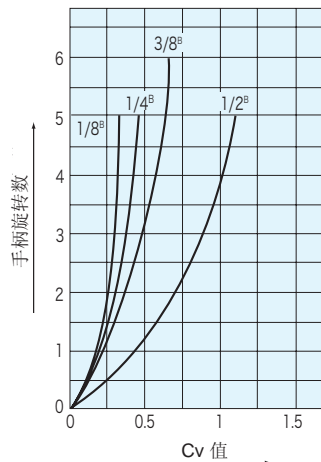
最高使用压力 (MPa)	使用流体温度范围 (°C)
25.4 *1.2	-20~150 *3.*4

- *1 请参照压力-温度曲线图。
- *2 用于有毒气体及在真空状态下使用时，请事先协商。
- *3 使用温度范围低于-20°C时，请更换润滑脂。——的部分表示更换润滑脂后可以使用的范围。
- *4 使用温度范围超过150°C时，请更换压盖密封垫和润滑脂。……的部分表示更换压盖密封垫和润滑脂后可以使用的范围。

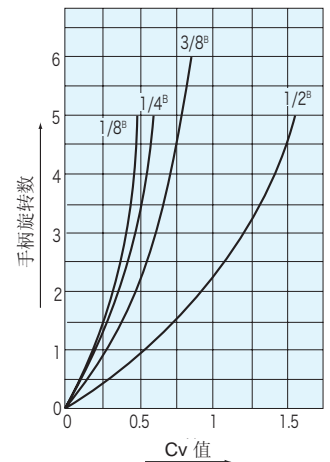
● 压力-温度曲线图



● Cv 值曲线 (US-126L 型)



● Cv 值曲线 (US-326L 型)



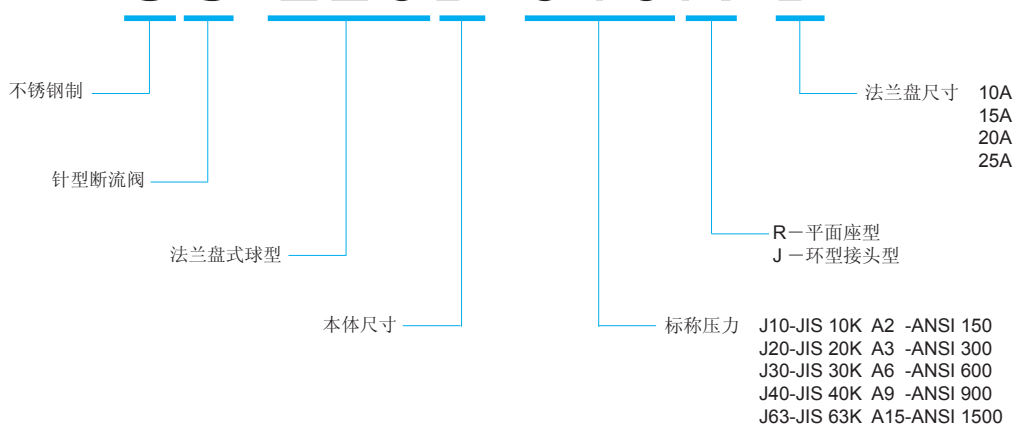
※由于技术进步，使用材料和尺寸等会有所变更，恕不事先通知。

法兰盘式 US-VALVES 的型号标示方法



- 法兰盘式 US-VALVES 的型号规定如下。
- 查询时请指定型号。

US-226D-J10R-D



规格

材质	使用流体温度范围℃(°F)
SUSF 316	-20~150(-4°F~320°F)

- 1 使用低温用特殊油脂时，应在-45℃下使用。该类型在型号的末尾加上“(C)”。
- 2 使用温度范围超过150℃时，通过高温用压盖密封垫和高温用特殊油脂，可在230℃下使用。该类型在型号的末尾加上“-CF”。

特征

- 1 作为高压气体大臣认证产品，进行了安全设计。
- 2 本体采用牢固的锻造加工，无阀盖，体积小。
- 3 阀的形状为针型，因此容易进行精密稳定的流量调整。
- 4 通过FUJIKIN独有的组合密封垫，重视操作性的设计，手柄扭矩小，密封性好。
- 5 手柄有排水孔，操作性好，容易安装阀门编号和标牌。
- 6 作为系列，也有带锁止螺母和开度指示器。

用途

石油化工设备、发电设备、钢铁设备、船舶设备、一般化工设备、工业机械设备等高压管线、其它气体及液体管线。

对于标称压力的最高使用压力MPa

标称压力	最高使用压力 MPa
JIS 10K	1.18 ^{*1*2}
JIS 20K	3.04 ^{*1*2}
JIS 30K	4.51 ^{*1*2}
JIS 40K	6.08 ^{*1*2}
JIS 63K	9.51 ^{*1*2}

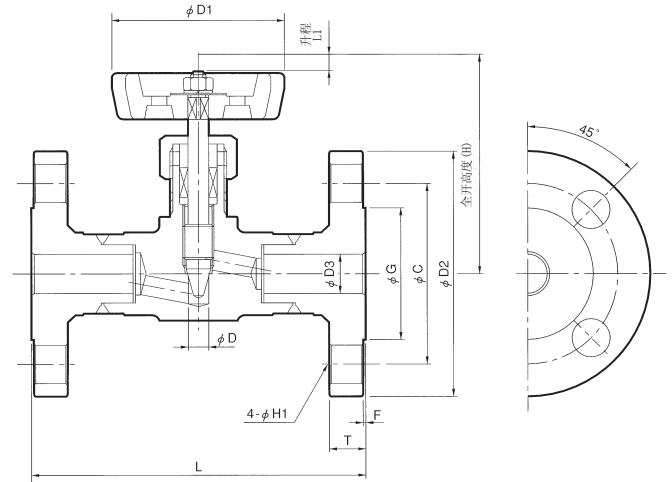
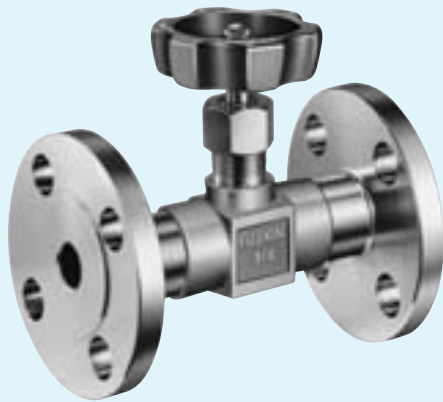
标称压力	最高使用压力 MPa
ANSI 150	1.89 ^{*1*2}
ANSI 300	4.96 ^{*1*2}
ANSI 600	9.92 ^{*1*2}
ANSI 900	14.8 ^{*1*2}
ANSI 1500	24.8 ^{*1*2}

*1 关于各温度下的最高使用压力及使用流体温度，请参照各页的压力-温度曲线图。

*2 用于有毒气体及在真空状态下使用时，请事先协商。

不锈钢制 JIS RF 法兰盘式针型断流阀

● 平面座型



● JIS 10K 尺寸表

单位 (mm)

标称直径	口径 D3	面间距离 L	法兰盘					锐孔直径 D	全开高度 H	升程 L1	手柄直径 D1	最大 Cv 值	质量 (约) Kg	型 号	
			D2	T	C	G	H1								F
10A	10	126	90	12	65	46	15	1	8	85	7.5	68	1.08	1.9	US-226D-J10R-C
15A	15	126	95	12	70	51	15	1	8	85	7.5	68	1.08	1.9	US-226D-J10R-D
20A	20	141	100	14	75	56	15	1	10	107	10	78	1.83	2.7	US-226E-J10R-E
25A	25	156	125	14	90	67	19	1	12	130	12	88	2.64	4.4	US-226F-J10R-F

● JIS 20K 尺寸表

单位 (mm)

标称直径	口径 D3	面间距离 L	法兰盘					锐孔直径 D	全开高度 H	升程 L1	手柄直径 D1	最大 Cv 值	质量 (约) Kg	型 号	
			D2	T	C	G	H1								F
10A	10	130	90	14	65	46	15	1	8	85	7.5	68	1.08	2	US-226D-J20R-C
15A	15	130	95	14	70	51	15	1	8	85	7.5	68	1.08	2.1	US-226D-J20R-D
20A	20	145	100	16	75	56	15	1	10	107	10	78	1.83	2.9	US-226E-J20R-E
25A	25	160	125	16	90	67	19	1	12	130	12	88	2.64	4.8	US-226F-J20R-F

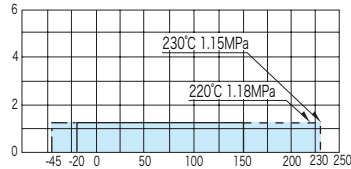
● JIS 30K 尺寸表

单位 (mm)

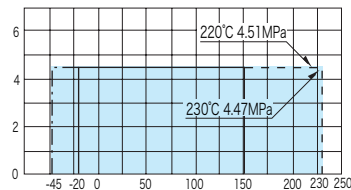
标称直径	口径 D3	面间距离 L	法兰盘					锐孔直径 D	全开高度 H	升程 L1	手柄直径 D1	最大 Cv 值	质量 (约) Kg	型 号	
			D2	T	C	G	H1								F
10A	10	137	110	16	75	52	19	1	8	85	7.5	68	1.08	2.9	US-226D-J30R-C
15A	15	141	115	18	80	55	19	1	8	85	7.5	68	1.08	3.3	US-226D-J30R-D
20A	20	151	120	18	85	60	19	1	10	107	10	78	1.83	4	US-226E-J30R-E
25A	25	166	130	20	95	70	19	1	12	130	12	88	2.64	5.7	US-226F-J30R-F

● 压力-温度曲线图

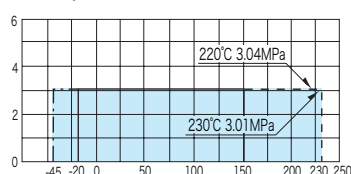
(JIS10K)



(JIS30K)



(JIS20K)

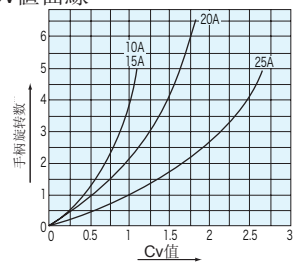


- *1 使用温度范围低于-20°C时, 请更换润滑脂。---的部分表示更换润滑脂后可以使用的范围。
- *2 使用温度范围超过150°C时, 请更换压盖密封垫和润滑脂。.....的部分表示更换压盖密封垫和润滑脂后可以使用的范围。

部件名称	材质
本体	SUSF316
轴杆	SUS316 (合金焊接)
压盖密封垫	PTFE + PFA
手柄	ADC12

手柄的涂装色标准为浅蓝。

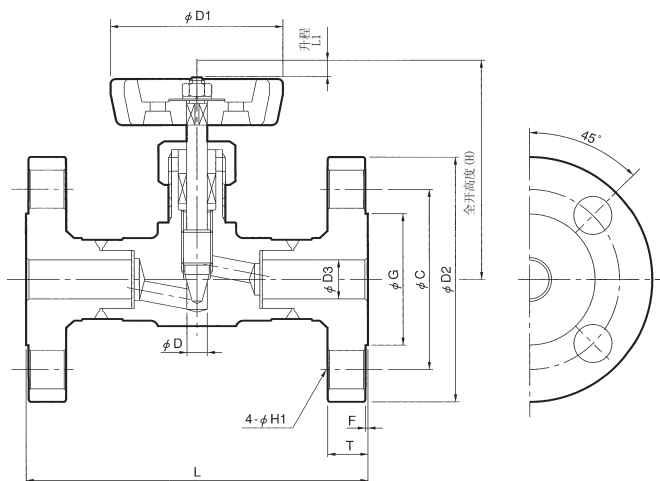
● Cv值曲线



※由于技术进步, 使用材料和尺寸等会有所变更, 恕不事先通知。

不锈钢制 JIS RF 法兰盘式针型断流阀

● 平面座型



● JIS 40K 尺寸表

单位 (mm)

标称直径	口径 D3	面间距离 L	法兰盘						锐孔直径 D	全开高度 H	升程 L1	手柄直径 D1	最大 Cv 值	质量 (约) Kg	型 号
			D2	T	C	G	H1	F							
10A	10	141	110	18	75	52	19	1	8	85	7.5	68	1.08	3.2	US-226D-J40R-C
15A	15	145	115	20	80	55	19	1	8	85	7.5	68	1.08	3.6	US-226D-J40R-D
20A	20	155	120	20	85	60	19	1	10	107	10	78	1.83	4.3	US-226E-J40R-E
25A	25	170	130	22	95	70	19	1	12	130	12	88	2.64	6.1	US-226F-J40R-F

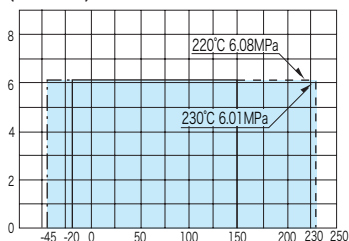
● JIS 63K 尺寸表

单位 (mm)

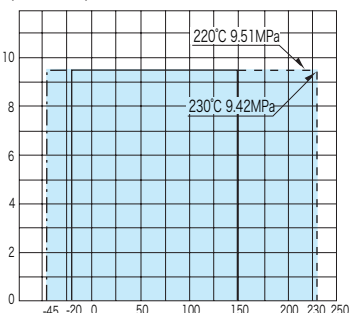
标称直径	口径 D3	面间距离 L	法兰盘						锐孔直径 D	全开高度 H	升程 L1	手柄直径 D1	最大 Cv 值	质量 (约) Kg	型 号
			D2	T	C	G	H1	F							
10A	10	149	115	23	80	52	19	1	8	85	7.5	68	1.08	4.1	US-226D-J63R-C
15A	15	149	120	23	85	55	19	1	8	85	7.5	68	1.08	4.3	US-226D-J63R-D
20A	20	167	135	25	95	60	23	1	10	107	10	78	1.83	6	US-226E-J63R-E
25A	25	189	140	27	100	70	23	1	12	130	12	88	2.64	7.7	US-226F-J63R-F

● 压力-温度曲线图

(JIS40K)



(JIS63K)

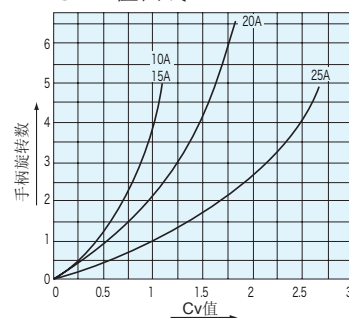


● 材质

部件名称	材质
本体	SUSF316
轴杆	SUS316 (合金焊接)
压盖密封垫	PTFE + PFA
手柄	ADC12

手柄的涂装色标准为浅蓝。

● Cv 值曲线

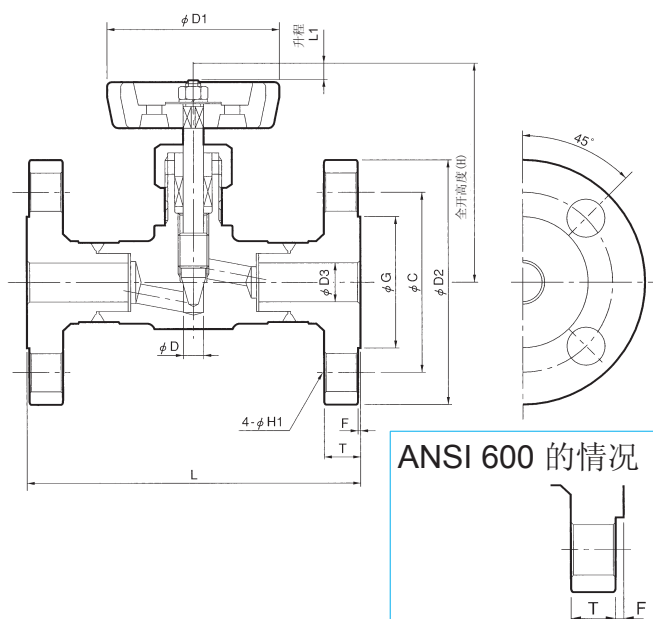
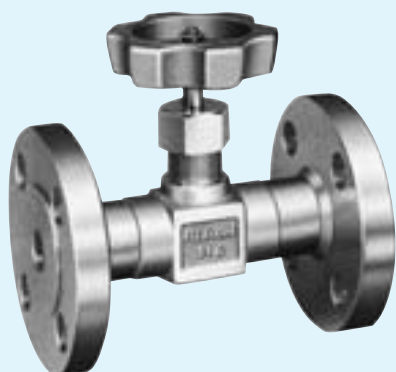


*1 使用温度范围低于 -20°C 时, 请更换润滑脂。---的部分表示更换润滑脂后可以使用的范围。

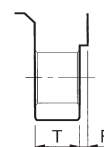
*2 使用温度范围超过 150°C 时, 请更换压盖密封垫和润滑脂。.....的部分表示更换压盖密封垫和润滑脂后可以使用的范围。

不锈钢制 ANSI RF 法兰盘式针型断流阀

●平面座型



ANSI 600 的情况



●ANSI 150尺寸表

单位(mm)

标称直径	口径 D3	面间距离 L	法兰盘						锐孔直径 D	全开高度 H	升程 L1	手柄直径 D1	最大 Cv 值	质量 (约) Kg	型 号
			D2	T	C	G	H1	F							
15A	15	125	88.9	11.2	60.5	35.1	16	1.6	8	85	7.5	68	1.08	2.2	US-226D-A2R-D
20A	20	139	98.6	12.7	69.9	43	16	1.6	10	107	10	78	1.83	3	US-226E-A2R-E
25A	25	157	108	14.3	79.3	50.8	16	1.6	12	130	12	88	2.64	4.9	US-226F-A2R-F

●ANSI 300尺寸表

单位(mm)

标称直径	口径 D3	面间距离 L	法兰盘						锐孔直径 D	全开高度 H	升程 L1	手柄直径 D1	最大 Cv 值	质量 (约) Kg	型 号
			D2	T	C	G	H1	F							
15A	15	131	95.3	14.3	66.6	35.1	16	1.6	8	85	7.5	68	1.08	2.2	US-226D-A3R-D
20A	20	147	117.4	15.8	82.6	43	19.5	1.6	10	107	10	78	1.83	3	US-226E-A3R-E
25A	25	163	124	17.6	88.9	50.8	19.5	1.6	12	130	12	88	2.64	4.9	US-226F-A3R-F

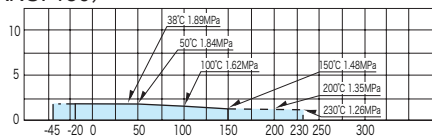
●ANSI 600尺寸表

单位(mm)

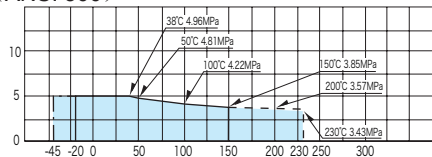
标称直径	口径 D3	面间距离 L	法兰盘						锐孔直径 D	全开高度 H	升程 L1	手柄直径 D1	最大 Cv 值	质量 (约) Kg	型 号
			D2	T	C	G	H1	F							
15A	15	147	95.3	14.3	66.6	35.1	16	6.35	8	85	7.5	68	1.08	2.3	US-226D-A6R-D
20A	20	160	117.4	15.8	82.6	43	19.5	6.35	10	107	10	78	1.83	2.7	US-226E-A6R-E
25A	25	174	124	17.6	88.9	50.8	19.5	6.35	12	130	12	88	2.64	5.2	US-226F-A6R-F

●压力-温度曲线图

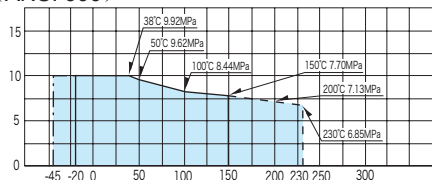
(ANSI 150)



(ANSI 300)



(ANSI 600)

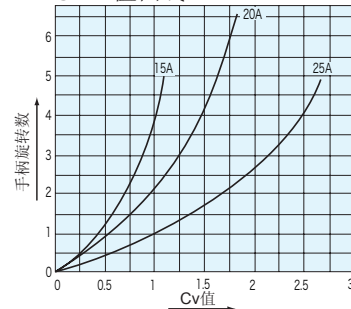


●材质

部件名称	材质
本体	SUSF316
轴杆	SUS316 (合金焊接)
压盖密封垫	PTFE + PFA
手柄	ADC12

手柄的涂装色标准为浅蓝。

●Cv 值曲线

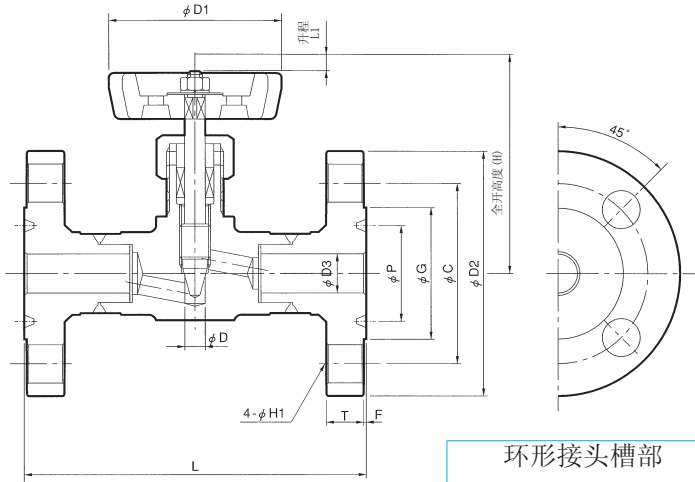
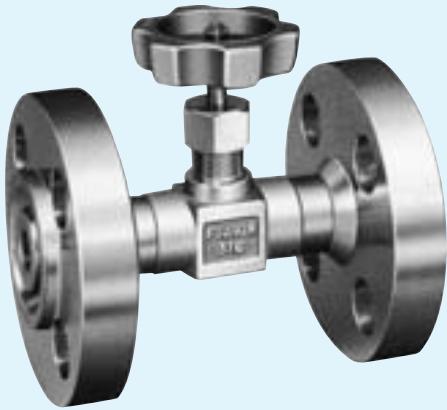


- *1 使用温度范围低于 -20°C 时, 请更换润滑脂。---的部分表示更换润滑脂后可以使用的范围。
- *2 使用温度范围超过 150°C 时, 请更换压盖密封垫和润滑脂。.....的部分表示更换压盖密封垫和润滑脂后可以使用的范围。

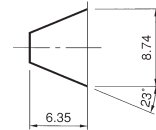
※由于技术进步, 使用材料和尺寸等会有所变更, 恕不事先通知。

不锈钢制 ANSI RJ 法兰盘式针型断流阀

● 环型接头型



环型接头槽部



● ANSI 900尺寸表

单位 (mm)

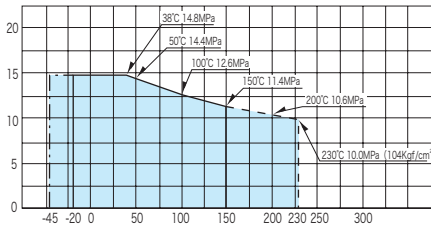
标称直径	口径 D3	面间距离 L	法兰盘							锐孔直径 D	全开高度 H	升程 L1	手柄直径 D1	最大 Cv 值	质量 (约) Kg	型 号
			D2	T	C	P	G	H1	F							
15A	15	160	120.7	22.4	82.6	39.68	60.5	22.5	6.35	8	85	7.5	68	1.08	2.2	US-226D-A9J-D
20A	20	180	130.1	25.4	88.9	44.45	66.6	22.5	6.35	10	107	10	78	1.83	3	US-226E-A9J-E
25A	25	205	149.4	28.5	101.6	50.80	71.4	25.5	6.35	12	130	12	88	2.64	4.9	US-226F-A9J-F

● ANSI 1500尺寸表

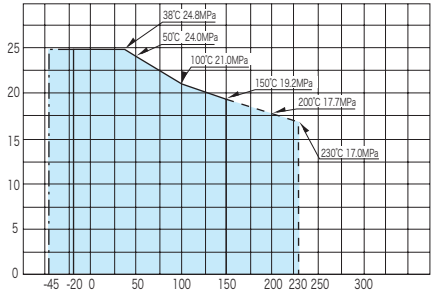
单位 (mm)

标称直径	口径 D3	面间距离 L	法兰盘							锐孔直径 D	全开高度 H	升程 L1	手柄直径 D1	最大 Cv 值	质量 (约) Kg	型 号
			D2	T	C	P	G	H1	F							
15A	15	160	120.7	22.4	82.6	39.68	60.5	22.5	6.35	8	85	7.5	68	1.08	2.2	US-226D-A15J-D
20A	20	180	130.1	25.4	88.9	44.45	66.6	22.5	6.35	10	107	10	78	1.83	3	US-226E-A15J-E
25A	25	205	149.4	28.5	101.6	50.8	71.4	25.5	6.35	12	130	12	88	2.64	4.9	US-226F-A15J-F

● 压力-温度曲线图 (ANSI 900)



● 压力-温度曲线图 (ANSI 1500)

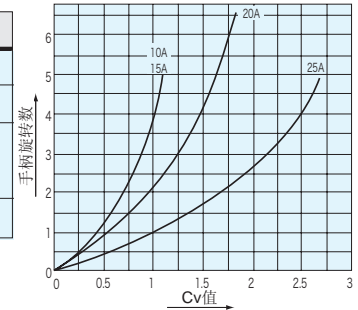


● 材质

部件名称	材质
本体	SUSF316
轴杆	SUS316 (合金焊接)
压盖密封垫	PTFE + PFA
手柄	ADC12

手柄的涂装色标准为浅蓝。

● Cv 值曲线



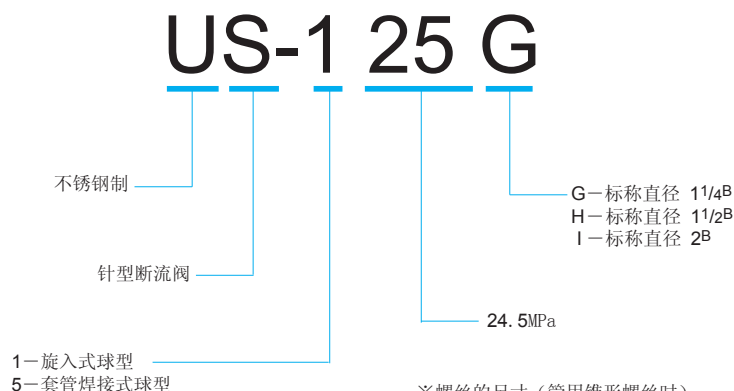
- * 1 使用温度范围低于-20°C时, 请更换润滑脂。---的部分表示更换润滑脂后可以使用的范围。
- * 2 使用温度范围超过150°C时, 请更换压盖密封垫和润滑脂。.....的部分表示更换压盖密封垫和润滑脂后可以使用的范围。

※由于技术进步, 使用材料和尺寸等会有所变更, 恕不事先通知。

US-VALVES的型号标示方法（1^{1/4}B、1^{1/2}B 和 2^B 型）



- US-VALVES 的型号规定如下。
- 查询时请指定型号。



※螺丝的尺寸（管用锥形螺丝时）

螺丝尺寸的符号		G	H	I
管用锥形螺丝	JIS B0203 (1981)	PT1 ^{1/4}	PT1 ^{1/2}	PT2
	JIS B0203 (1982) (ISO7/1)	外螺纹 R 1 ^{1/4}	R 1 ^{1/2}	R 2
		内螺纹 Rc1 ^{1/4}	Rc1 ^{1/2}	Rc2

螺丝的标称值以 JIS B0203 (1982) (ISO7/1) 为准。
JIS B0203 (1981) 作为参考。

规格

- 1 使用低温用特殊油脂时，应在-45℃下使用。该类型在型号的末尾加上“(C)”。
- 2 使用温度范围超过150℃时，通过高温用压盖密封垫和高温用特殊油脂，可在230℃下使用。该类型在型号的末尾加上“-CF”。

特征

- 1 作为高压气体大臣认证产品，进行了安全设计。
- 2 阀的形状为针型，因此容易进行正确稳定的流量调整。
- 3 盘分离型（吊阀方式）的阀座结构，关闭阀门时不需要太大的力。
- 4 通过FUJIKIN独有的组合密封垫，重视操作性的设计，手柄扭矩小，密封性好。
- 5 作为系列，也有带锁止螺母和开度指示器。
- 6 也生产角型及各种法兰盘连接型产品。

用途

石油化工设备、发电设备、钢铁设备、船舶设备、一般化工设备、工业机械设备等高压管线、其它气体及液体管线。

关于形状、规格等详细情况，请参照第17页。

注意

- 1 用于有毒气体及在真空状态下使用时，请事先协商。
- 2 焊接时的注意事项
 - (1) 对阀门进行焊接之前，使阀门的开度位于中间，一侧焊接后，过20分钟后，焊接另一个。为降低对阀门的热影响，应使用冷硬铁或湿毛巾等覆盖阀门进行焊接。
 - (2) 由于焊接时的线能量，压盖部分可能松动，焊接后，应在阀门恢复到常温后，紧固压盖部分。关于紧固时的推荐手柄扭矩，请参照下表的值。
- 3 压盖部分采取应力缓和小的密封垫形式，产品出厂前已经进行过充分调整，但在进行耐压试验时，在加压之前为防止水渗透至密封垫部分，应检查紧固状态。

无加压时的手柄扭矩（参考值）

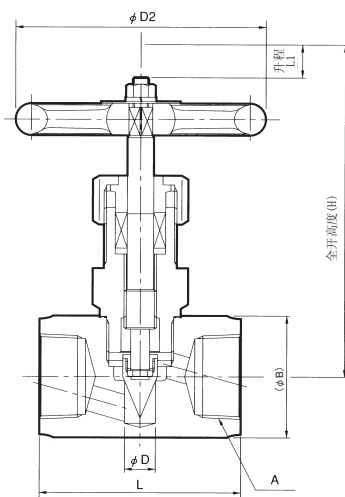
尺寸	手柄扭矩 N·m
1 ^{1/4} B	3.0
1 ^{1/2} B	3.5
2 ^B	4.0

对于重复使用相同产品的客户，在使用条件和使用方法改变时，为防止发生故障，请通知 FUJIKIN。

不锈钢制 24.5MPa 针型断流阀 (1 1/4^B, 1 1/2^B, 2^B 型)

Rc CONNECTIONS TYPE 旋入式

● US-125 型

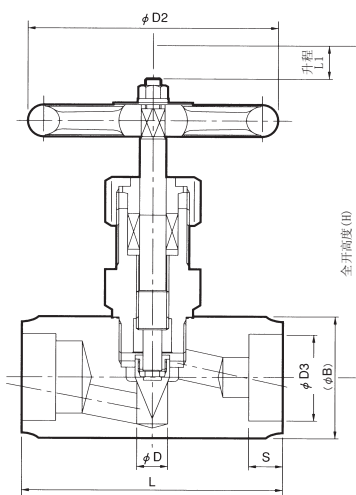
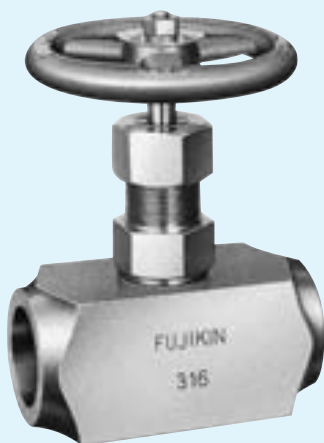


● 尺寸表

标称直径	锐孔直径 D	面间距离 L	管连接部分 螺丝 A	全开高度 H	升程 L1	手柄直径 D2	B	最大 Cv 值	质量 (约) Kg	型号
1 1/4 ^B	15	100	Rc1 1/4	164	16	125	60	3.9	3.2	US-125G
1 1/2 ^B	20	120	Rc1 1/2	180.5	17	140	70	7.1	4.8	US-125H
2 ^B	25	150	Rc2	203.5	18	160	85	10.5	8.2	US-125 I

SOCKET WELD TYPE 套管焊接式

● US-525 型



焊接时的注意事项

- (1) 对阀门进行焊接之前, 使阀门的开度位于中间, 一侧焊接后, 过 20 分钟后, 焊接另一个。以为降低对阀门造成的热影响, 请使用 冷硬铁或湿毛巾等覆盖阀门进行焊接。
- (2) 由于焊接时的线能量, 压盖部分可能松动, 焊接后, 应在阀门恢复到常温后, 紧固压盖部分。关于紧固时的推荐手柄扭矩, 请参照第 16 页的无加压时的手柄扭矩。

● 尺寸表

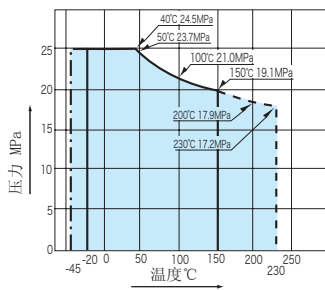
标称直径	锐孔直径 D	面间距离 L	管连接部分 D3	S	全开高度 H	升程 L1	手柄直径 D2	B	最大 Cv 值	质量 (约) Kg	型号
1 1/4 ^B	15	130	43.2	17	164	16	125	60	4.8	3.9	US-525G
1 1/2 ^B	20	150	49.1	20	180.5	17	140	70	7.1	5.9	US-525H
2 ^B	25	180	61.1	20	203.5	18	160	85	10.5	10	US-525 I

● 材质

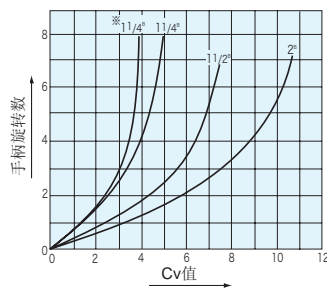
部件名称	材 质
本体	SUS316
轴杆	SUS316 (合金焊接)
压盖密封垫	PTFE + PFA
手柄	ADC12

手柄的涂装色标准为浅蓝。

● 压力—温度曲线图



● Cv 值曲线



● 规格

最高使用压力 (MPa)	使用流体温度范围 (°C)
24.5 *1.2	-20~150 *3. *4

- *1 请参照压力—温度曲线图。
- *2 用于有毒气体及在真空状态下使用时, 请事先协商。
- *3 使用温度范围低于-20°C时, 请更换润滑脂。---的部分表示更换润滑脂后可以使用的范围。
- *4 使用温度范围超过150°C时, 请更换压盖密封垫和润滑脂。.....的部分表示更换压盖密封垫和润滑脂后可以使用的范围。
- *5 旋入式球型的1 1/4^B (型号US-125G) 的 Cv 值曲线。

※由于技术进步, 使用材料和尺寸等会有所变更, 恕不事先通知。

高压气体大臣认证产品订货明细单

累计号码			附	件		
制造编号						
公司名称				代码编号		
最终客户名称 ※1				代码编号		
对象设备名称 ※2				检查的种类 ※3	完成检查 保安检查	
产品的种类 ※3 ※4	N 阀门类 N-II 阀门类 O 其它附属产品类 F 往复运动式压缩机 Z 复合产品 M 管类 E 其他压力容器类			交货期		
型号				数量		
型号补充		图纸编号		口径 (连接形式)		
规格	常用压力 (最高使用压力)		设计压力 ※5	MPa	是否为真空? ※3 无 (Pa)	
	设计温度 ※5	最低温度 ℃~	最高温度 ℃	常用温度 ℃	高压气体的状态 ※3 <input type="checkbox"/> 气体 <input type="checkbox"/> 液化 <input type="checkbox"/> 溶解	
	气体的种类 ※3	有毒气体、可燃性气体、有毒气体·可燃性气体、特殊高压气体、有毒·可燃·特殊以外的气体				
	气体的名称 ※3	非毒性	空气、氮气、氦气、氧气、氢气、二氧化碳、氩气 其他 ()			
		特殊	硅烷、磷化氢、砷化三氢、乙硼烷、硒化氢、锆烷、氯化硅			
有毒、可燃 ※3	氨气、一氧化碳 其他 ()					
有毒气体	氯化氢、氯气、溴化氢 其他 ()					
材质 ※3	SUS316 或 SUSF316	SUS304 或 SUSF304	SUS316L 或 SUSF316L	SCS14 其它 ()	C3604B C3771B	
其它特别规格				用于特殊高压气体等有毒气体的阀门的 排气口	※3 有 无	
				填写时的注意事项 (本订货明细单的粗线内必须全部填写) ※1: 请填写使用的最终用户名。 经由安装厂家、工程厂商进行时,应在公司名称之后填写。 ※2: 填充高压气体设备名、处理设备名等。 ※3: 用○标上符合的项目。 ※4: 用于有毒气体(一般规则第2条)的高压气体设备的,有螺丝结合接头的阀门等的认证对象是“N阀门类”等和“N-II接头类”。需要时,“N阀门类”等和“N-II接头类”(Z复合设备的规格范围内时,“Z复合设备”)用○框住。 ※5: 记入认定试验者试验等成绩书的设计压力以及设计温度。原则上是按照使用时能够承受该单体机口的最大压力和当时的温度来设计压力、以及温度。设计出来的压力和温度已经纪录在本公司设计规格(标准)的壁厚强度计算书上。请确认查收。		
订单号				工厂填写栏		
工程编号						
规格书编号						
提交文件		※3:地址(产品及文件)				
(1)认定试验者试验等成绩书	1部	营业所 直送(地址)				
(2)检查证明书(N-II除外)	部					
(3)取得说明书(N-II受限)	部					
(4)其他						
▪ 交货规格图	部					
▪ 材料证明书	部					
▪ 壁厚强度计算书						
▪ 本公司设计规格(标准)	部					
▪ 贵公司设计规格(标准)	部					
▪ 检查要领书	部					
贵公司批准章	营业负责人确认		C T D		T D C	
					M F D	

“超，极，微，精密”之最尖端机器就是创造宇宙环境之一



URL <http://www.fujikin.co.jp/> 电子邮件: info@fujikin.co.jp

- 总 公 司 〒550-0012 大阪府大阪市西区立売堀 2-3-2
营业统括本部 电话: 06-6532-5601 (总代表) 传真: 06-6533-1812
- 总 公 司 分 室 〒530-0012 大阪府大阪市北区芝田 1-4-8 (北阪急大厦)
管理本部、国际事业统括本部 电话: 06-6372-7141 (总代表) 传真: 06-6375-0697
IT 相关事业本部
- 东 京 总 店 〒103-0027 东京都中央区日本桥 2-3-6 (日土地大厦)
营业本部、国际事业本部 电话: 03-3273-0301 (总代表) 传真: 03-3278-0901
- 秋 叶 原 中 央 综 合 中 心 CS 部 〒101-0021 东京都千代田区外神田 1-18-19 (新秋叶原大厦)
销 售 本 部 电话: 03-5209-8401 (代表) 传真: 03-5209-8250
- 关东中央地区
 - 京 滨 中 央 支 店 〒108-0075 东京都港区港南 2-13-31 (品川 NSS 大厦)
电话: 03-5715-1681 (代表) 传真: 03-5715-1680
 - 京 叶 营 业 所 〒260-0032 千叶县千叶市中央区登戸 1-2-3 (日暮大厦)
电话: 043-246-7201 (代表) 传真: 043-246-6153
- 西关东地区
 - 多 摩 中 央 营 业 所 〒192-0081 东京都八王子市横山町 25-6 (八王子横山町大厦)
电话: 0426-56-3391 (代表) 传真: 0426-56-3396
 - 甲 信 中 央 营 业 所 〒407-0044 山梨县重崎町上条北割 字金山 1 1 6 3
电话: 0551-21-3011 (代表) 传真: 0551-21-3014
- 南关东地区
 - 横 滨 中 央 营 业 所 〒231-0028 神奈川県横浜市中区岩町 1-6-7 (关内伊藤大厦)
电话: 045-663-6781 (代表) 传真: 045-663-6790
- 北关东地区
 - 埼 京 营 业 所 〒330-0802 埼玉県埼玉市大宫区宫町 1-8-6-1 (大宫东大厦)
电话: 048-649-4021 (代表) 传真: 048-649-1620
 - 日 立 营 业 所 〒317-0062 茨城县日立市平和町 1-17-10 (第一町田大厦)
电话: 0294-24-2511 (代表) 传真: 0294-24-2530
 - 筑 波 办 事 处 〒305-0841 茨城县筑波市御幸丘 1 1 8
电话: 029-852-9021 (代表) 传真: 029-852-9023
 - 长 冈 中 央 营 业 所 〒940-0061 新潟县长冈市城内町 3-8-13 (木村大厦)
电话: 0258-34-2161 (代表) 传真: 0258-34-4882
- 东北地区
 - 东 北 支 店 〒980-0802 宫城县仙台市青叶区二日町 9-7 (大木青叶大厦)
仙 台 营 业 所 电话: 022-215-3331 (代表) 传真: 022-215-3379
 - 秋 田 中 央 营 业 所 〒010-0904 秋田县秋田市保戸野原之町 11-4-1 (设计大厦)
电话: 018-867-0251 (代表) 传真: 018-867-0250
- 中部地区
 - 名 古 屋 中 央 营 业 所 〒452-0822 爱知县名古屋市中区中小田井 3-2-17
电话: 052-505-7801 (代表) 传真: 052-505-7985
 - 静 冈 办 事 处 〒422-8036 静岡県静岡市骏河区敷地 2-2-1-1-10 6
电话: 054-238-2320 (代表) 传真: 054-238-0812
 - 北 陆 中 央 营 业 所 〒939-8064 富山县富山市赤田 5 5 6-1
电话: 0764-91-7490 (代表) 传真: 0764-91-7378
- 近畿地区
 - 关 西 支 店 〒550-0012 大阪府大阪市西区立売堀 2-3-2
电话: 06-6532-5601 (总代表) 传真: 06-6533-1812
 - 阪 神 东 营 业 所 〒553-0001 大阪府大阪市福岛区海老江 7-1-1 8
电话: 06-4799-7895 (代表) 传真: 06-4799-7898
 - 东 大 阪 营 业 所 〒577-0015 大阪府东大阪市市长田 3-9-2 1
电话: 06-6787-2212 (代表) 传真: 06-6787-4541
 - 京 都 中 央 营 业 所 〒601-8133 京都府京都市南区上乌羽釜田町 2 0-1
电话: 075-661-6791 (代表) 传真: 075-661-4401
 - 神 户 营 业 所 〒675-0101 兵庫県加古川市平冈町新在家蛸池 9 5-1
电话: 0794-25-3291 (代表) 传真: 0794-26-8807
 - 山 阳 中 央 营 业 所 〒710-0817 冈山县仓敷市大内 1 2 2 3-3
电话: 086-425-7791 (代表) 传真: 086-425-7972
 - 新 居 浜 办 事 处 〒792-0801 爱媛县新居浜市菊本町 1-4-1 7
电话: 0897-32-3811 (代表) 传真: 0897-35-1758
- 西部地区
 - 西 部 中 央 营 业 所 〒612-0011 福冈县福冈市博多区博多站前 3-2-1 (日本生命博多站前大厦)
电话: 092-431-1331 (代表) 传真: 092-431-1288
 - 东 广 岛 办 事 处 〒739-0025 广岛县东广岛市西条中央 6-3 1-3 5 (西条大厦)
电话: 082-421-5071 (代表) 传真: 082-421-5075
 - 大 分 办 事 处 〒870-0155 大分县大分市高城南町 4-2 0
电话: 097-552-7531 (代表) 传真: 097-552-7588
 - 南 九 州 办 事 处 〒869-1235 熊本县菊池郡大津町大字室 3 6 0-1 7
电话: 096-294-2541 (代表) 传真: 096-294-2543

フジキン 集团

富士金软件股份公司
富士岛管材股份公司
IIDESU 消费合作社

VENTURE MINDS 消费合作社
(合作社) 全日本富士金属共同机构
NURSERY PLANT 联盟

富士金属合作联盟
全国富士金属销售网
富士共荣会

小企业大荣誉 —— 荣获通商产业大臣高压瓦斯保安优良制造工厂大奖
小企业大使命 —— 经济产业主管官署认证之高压瓦斯认证工厂
小设备大技术 —— ISO 9001 / ISO 14001 认证工厂
(财) 日本立地中心工艺艺术研究会干事会员



2005年 内閣総理大臣表彰
第一回 **ものづくり日本大賞**
優秀賞受賞

海外事业本部

- 东 京 事 务 所 〒103-0027 东京都中央区日本桥 2-3-6 (日土地大厦)
电话: 03-3273-0301 (总代表) 传真: 03-3278-0901
- 大 阪 事 务 所 〒530-0012 大阪府大阪市北区芝田 1-4-8 (北阪急大厦)
电话: 大阪 06-6372-7141 (总代表) 传真: 06-6375-0697
- 新 泽 西 事 务 所 4 Alisan Way, Little Ferry, NJ 07643 U.S.A.
电话: 1-201-641-1119 传真: 1-201-641-1137
- 西 方 事 务 所 4677 Old Ironsides Dr, Suite #100, Santa Clara, CA 95054 U.S.A.
电话: 1-408-980-8269 传真: 1-408-980-0572
- 奥 斯 汀 事 务 所 2028 E. Ben White Blvd., Suite #320, Austin, TX 78741 U.S.A.
电话: 1-512-912-9095 传真: 1-512-912-8095
- 杜 塞 尔 多 夫 事 务 所 Leopold Strasse 9, 40211 Dusseldorf, Germany
电话: 49-211-350458/459 传真: 49-211-363990
- 上 海 中 国 服 务 中 心 上 海 市 松 江 高 科 技 园 区 松 沪 小 区 4 号
电话: 86-21-6769-6363
- 韩 国 服 务 中 心 #402, Cha Woolim E-Biz, 184-1, Kuro 3-Dong, Kuro-Gu, Seoul, Korea
电话: 86-2-890-7141 传真: 86-2-890-4091
- 台 湾 服 务 中 心 台 北 县 五 股 工 业 区 五 权 路 5 5 号
电话: 86-2-2298-8888 传真: 86-2-8990-4091

制产创造本部

- 大 阪 工 厂 〒577-0015 大阪府东大阪市市长田 3-9-2 1
电话: 06-6787-2201 (总代表) 传真: 06-6787-1611
- 管 理 中 心 〒577-0015 大阪府东大阪市市长田 3-9-2 1
电话: 06-6787-2207 (总代表) 传真: 06-6787-1732
- 商 品 中 心 〒577-0015 大阪府东大阪市市长田 3-9-2 1
电话: 06-6787-2210 (总代表) 传真: 06-6787-4541
- N C 中 心 〒577-0015 大阪府东大阪市市长田 3-9-2 1
电话: 06-6787-2201 (总代表) 传真: 06-6787-1376
- 新 产 品 开 发 本 部 〒577-0015 大阪府东大阪市市长田 3-9-2 1
电话: 06-6787-2208 (代表) 传真: 06-6787-1003
- 技 术 开 发 中 心 〒577-0015 大阪府东大阪市市长田 3-9-2 1
电话: 06-6787-2208 (代表) 传真: 06-6787-1003
- 技 术 开 发 中 心 分 室 〒577-0011 大阪府东大阪市荒本北 5 0-5 (创造中心东大阪)
电话: 06-4309-3378 传真: 06-4309-3379
- 大 阪 柏 原 事 业 所 〒582-0027 大阪府柏原市月明町 1 0 0 0-4 5
电话: 0729-77-4661 (总代表) 传真: 0729-77-5549
- 东 北 服 务 工 厂 〒023-1101 岩手县江刺市岩谷堂字袖山 1 1-3 1
电话: 0197-35-8701 (总代表) 传真: 0197-35-6704
- 山 梨 服 务 中 心 〒407-0044 山梨县韭崎市旭町上条北割 字金山 1 1 6 3
电话: 0551-21-3011 (代表) 传真: 0551-21-3014
- 筑 波 富 士 金 研 究 工 厂 〒305-0841 茨城县筑波市御幸丘 1 1 8
电话: 029-856-3301 (代表) 传真: 029-856-3889
- 大 阪 高 技 术 研 究 所 〒559-0031 大阪府大阪市住之江区南港东 8-2-2 9
电话: 06-6612-0251 (总代表) 传真: 06-6612-8541
- 大 阪 高 技 术 研 究 所 大 阪 分 室 〒567-0085 大阪府茨木市彩都浅黄 7-7-50 彩都生物孵化器(2F209-210号)
电话: 072-641-4660 传真: 072-641-4660
- 美 国 卡 纳 奇 工 厂 604 West Johnson Avenue, Cheshire, CT 06410 U.S.A.
电话: 1-203-699-2100 传真: 1-203-699-2109
- 爱 尔 兰 工 厂 Unit 609 Northern Extn., Waterford Industrial Park, Waterford, Ireland
电话: 353-51-355436 传真: 353-51-378054
- 越 南 工 厂 H-2B plot, Thang Long Industrial Park, Dong Anh Dist., Hanoi Vietnam
电话: 84-4-8812566 传真: 84-4-8812577

IT 相关事业本部

- 东 京 营 业 所 〒103-0027 东京都中央区日本桥 2-3-6 (日土地大厦)
电话: 03-3281-7878 (代表) 传真: 03-3278-0901
- 京 都 营 业 所 〒601-8133 京都府京都市南区上乌羽釜田町 2 0-1
电话: 075-661-6791 (代表) 传真: 075-661-4401
- 秋 叶 原 技 术 中 心 〒101-0021 东京都千代田区外神田 1-18-19 (新秋叶原大厦)
电话: 03-3252-5131 (代表) 传真: 03-5209-8250
- 技 术 支 持 中 心 〒559-0031 大阪府大阪市住之江区南港东 8-2-2 9
电话: 06-6613-4671 (代表) 传真: 06-6612-8541
- 软 件 中 心 〒530-0012 大阪府大阪市北区芝田 1-4-8 (北阪急大厦)
电话: 06-6376-4751 (代表) 传真: 06-6376-4770

主要经营品种

采用“超，极，微，精密”等最尖端技术，提供火箭、核电、半导体等的特殊精密流体(流体)计测计装置类，特殊精密电子流(流体)控制单元系统装置类以及清洁技术、崭新工业技术。

不锈钢制、不锈钢铸钢制、铜制、锻钢制、Alkes_®(耐腐蚀铝锻造)制、炮筒合金制、镍基合金、锆石、钽、富士 BREUE_®制、塑料、陶瓷、其它特殊金属、新金属及新材料。

一 阀门设备类

- 各种超级阀门 ● 各种针阀 (国内专利) ● 各种超高压阀
- QS 阀 (世界专利) ● 小型阀 ● 各种微型阀
- 隔膜式“微型”控制阀 ● 电磁阀 (国内专利)
- 各种球阀 ● 各种接头 (国内专利)

一 精密仪器

- 原子能用阀门·接头 (国内专利) ● 宇宙开发用阀门·接头 (国内专利)
- 海洋开发用阀门·接头 (国内专利) ● 医疗设备用阀门·接头 (国内专利)
- 电子设备用阀门·接头 (国内专利)

一 单元、系统产品、装置类

- 富士 TAPER_®密封带自动卷取装置 (国内专利) ● 富士 MAX_® (超增压器) (国内专利)

- 防气阀 (AIR TRAP) FAT_® PA · 30B (世界专利) ● 脱水机 EVER DRY (世界专利)
- 微型密封垫 (SEAL LESS)_®加工产品 (国内专利) ● 罐水提取装置 (采样架) ● 阳极氧化装置

一 特殊品

- 阀门、接头类的试验检查装置 ● 医疗相关装置
- 高压气体相关装置 ● 空调电脑_® (专利)
- AIRTRONICS_® [流 (流体) 元件控制系统] ● CONTRONICS_® [流 (流体) 自动控制系统]
- 核能、飞机、教育、信息等未来产业用试验、检查、研究相关装置

一 特殊品

- 其它特殊阀门、设备、活栓、接头类的设计制作

一 海外合作产品

- 管道跟踪 (与美国的合作销售品) ● 定位器 (与美国的合作销售品)
- REGURISU LF3000、单触供给 (与法国的合作销售品)

一 近期内即将陆续发表数种划时代新产品

- 一 商品、工程
- 全部配管材料 ● 全部配管工程

设备选定和操作错误时，会导致系统故障和事故。因此，在选择设备时，应充分考虑各设备是否适合使用该设备的系统及使用条件，由各位需求者根据自己的权限和责任进行判断。另外，在使用时，应在理解该设备的规格范围的基础上使用。

重复使用相同产品的客户，当使用条件和使用方法改变时，为防止出现故障，请通知本公司。

经销店



手机网址

ZECC A.Z (ISH)