

POWERFULL®



SUS 316 制内置螺丝

针型断流阀

小型通用高压气体大臣认证产品

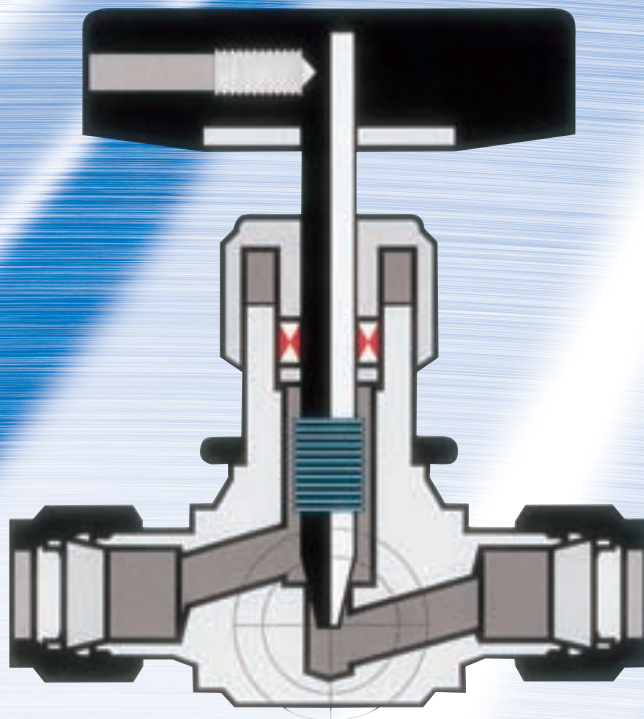


针型断流阀

■ 小型 & 轻量

■ 材料 SUS316

Fujikin Incorporated.

JAB
QS Accreditation
R007KHK
ISO 9000
98QR-132**Fujikin® Incorporated**

专利、实用新型、外观设计已经注册或已经提出申请。所有部分均采用了客户的建议。

特征

- 1 高压气体大臣认证产品及通用产品均进行了安全设计和质量管理。
- 2 本体采用牢固的锻造加工, 无阀盖, 体积小。
- 3 阀的形状为针型, 因此容易进行流量调整。
- 4 采用本公司独有的组合密封垫, 操作方便, 手柄扭矩低, 密封性好。

用途

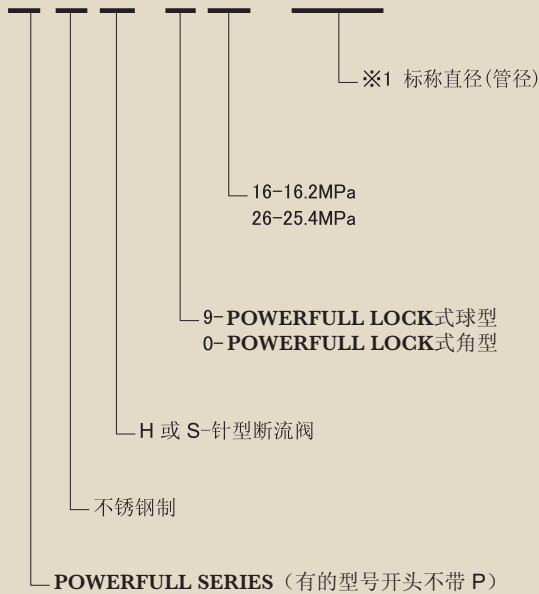
分析装置、气体装置、工业机械、钢铁设备、石油精制、化工设备、发电设备、船舶设备等高压气体管线、其它气体管线。

信息

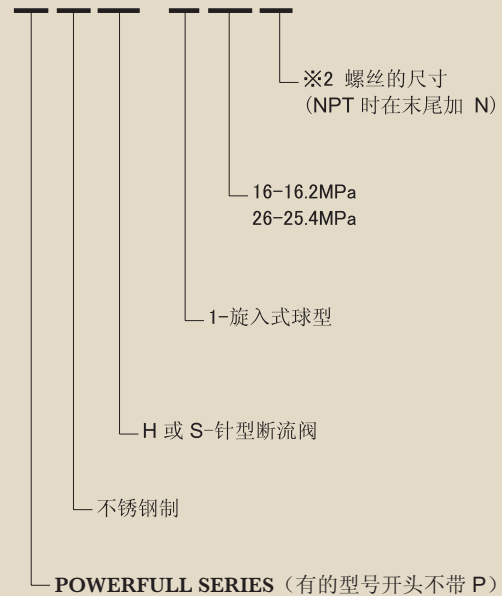
- 1 其它可满足清洁度要求的系列产品, 请咨询 FUJIKIN。提供专用阀门。
- 2 在完全禁油管线、有毒气体使用时, 以及在真空状态使用时, 请事先协商。
- 3 对于重复使用相同产品的客户, 在使用条件和使用方法改变时, 为防止发生故障, 请通知我们。

型号标示方法

PUH-916-12.7



PUH-116B



有的阀门在型号的开头不带 P。另外, 有些型号在压力表示后面带有 P (带板式螺母)。

——该产品目录中的产品全部带板式螺母。

※1 标称直径(管径)

	毫米尺寸	英寸尺寸
标称直径 (管径)	3 表示外径 3。	
	4 表示外径 4。	3.2 表示外径 3.2。
	6 表示外径 6。	6.35 表示外径 6.35。
	8 表示外径 8。	9.52 表示外径 9.52。
	10 表示外径 10。	12.7 表示外径 12.7。
	12 表示外径 12。	

※2 螺丝的尺寸(管用锥形螺丝时)

管用 锥形 螺丝	螺丝尺寸的符号		A	B	C	D
	JIS B0203(1981)		PT1/8	PT1/4	PT3/8	PT1/2
JIS B0203(1982) (ISO7/1)	外螺纹	R1/8	R1/4	R3/8	R1/2	
	内螺纹	Rc1/8	Rc1/4	Rc3/8	Rc1/2	

螺丝的标称值以 JIS B0203(1982)(ISO7/1) 为准。
JIS B0203(1981) 作为参考。

目录

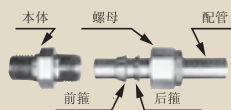
通用产品	16.2MPa	POWERFULL LOCK	×	POWERFULL LOCK	球	PUH-916	第4页
		R	螺丝	×	POWERFULL LOCK	球	PUH-916
		POWERFULL LOCK	×	POWERFULL LOCK	角	PUH-016	第6页
		R	螺丝	×	POWERFULL LOCK	角	PUH-016
通用产品·高压气体大臣认证产品	25.4MPa	POWERFULL LOCK	×	POWERFULL LOCK	球	PUS-926	第10页
		Rc	螺丝	×	Rc	螺丝 球	US-126
通用产品·高压气体大臣认证产品	35.3MPa	POWERFULL LOCK	×	POWERFULL LOCK	球	PUS-936	第12页
		Rc	螺丝	×	Rc	螺丝 球	US-136
高压气体大臣认证产品订货明细单(订购认证产品时,请复印填写后发送过来。)							第14页

施工要领

1. 进行配管施工之前

- 配管应使用奥氏体无缝不锈钢管,经过光亮退火处理,外径精度在 $\pm 0.05\text{mm}$ 以内,硬度在 Hv200 以下。
- 配管应使用端部 30mm 以内目测无异状纵裂纹的产品,如果附着有异物,应将其去掉。
- 配管在安装接头之前,应事先截断至规定的长度再使用。
- 请使用配管切断器切割配管。不得已使用截断器等截断时,应呈直角截断,外周的毛边应使用挫刀,以 45° 角从外向内仔细去掉。

2. 紧固要领



确认接头的部件是否按照照片的顺序正确地安装。



将管端充分插入,与本体轴肩部接触,然后将螺母拧紧至用手指不能转动后,在本体和螺母上作上对准标记。将其作为零点。



从零点的位置起,用扳手将螺母转 $1/4$ 圈拧紧。至此完成。

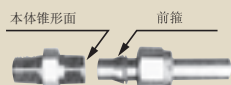
小口径的紧固要领

- 关于标称直径 4 或 $3.2(1/8\text{OD})\text{mm}$ 以下的尺寸,用手指转 $3/4$ 圈紧固后,用扳手拧紧螺母。至此完成。

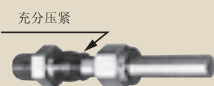
3. 紧固施工时的注意事项

- 紧固所使用的扳手,应与接头对边相匹配。
- 紧固接头时,必须用扳手等将本体牢固固定后,拧紧螺母。再固定螺母的状态,不要转动本体。
- 改变紧固后的接头方向(安装角度)时,必须先将接头的螺母松开,再改变方向。
- 接头紧固时,使配管和接头处于同一直线后进行对芯。
- 接头不小心掉落时,不要直接使用,而应确认是否出现裂纹或附着灰尘后再使用。
- 不容易紧固的部位的配管,应事先拧紧接头,或暂时紧固,以防止紧固不足而发生问题。

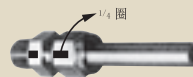
4. 拆下后重新紧固的要领



安装之前,应确认本体锥形面和前箍部是否附着有异物。



前箍插入至本体锥形面后,用手指将螺母拧紧。

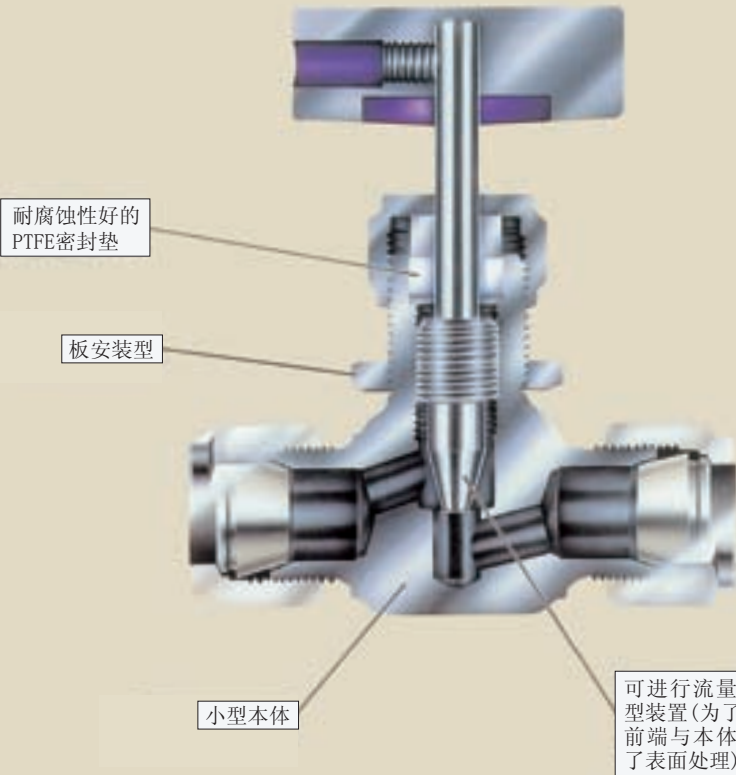


用扳手将螺母紧固约 $1/4$ 圈。至此完成。
(注)紧固后的状态应处于原来的位置或稍微前进的位置。

5. 关于清洗处理

对接头进行清洗处理后使用时,应使用完全禁油品的“FINELOKPURE®”。

小型轻量、识别色手柄、16.2MPa



手柄颜色丰富。
(选择销售)

标准色：黑色



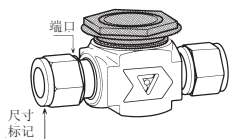
根据液体的种类区分颜色，根据配管线区分颜色，受到好评。

构成

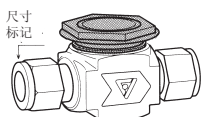
部件构成表

(毫米尺寸 / 英寸尺寸) 的识别

毫米尺寸



英寸尺寸

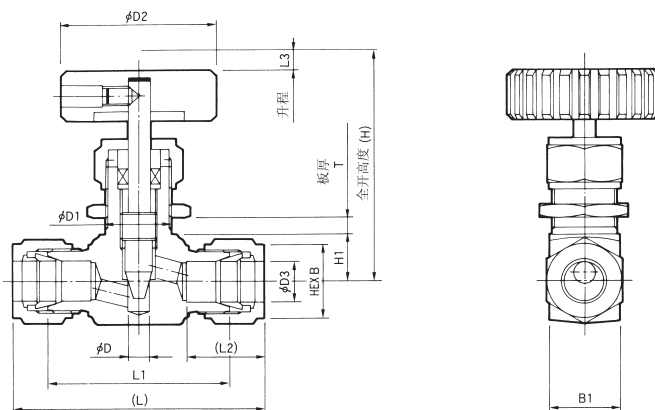


部件编号	部件名称	材 质
1	手柄	A5056B
2	六角固定螺丝	特殊合金钢
3	压盖螺母	SUS 304
4	密封垫压板	SUS 316
5	压盖密封垫	PTFE
6	垫圈	SUS 316
7	轴杆	SUS 316
8	板式螺母	SUS 304
9	本体	SUSF 316

※手柄的涂装色标准为黑色。

不锈钢制16.2MPa POWERFULL®SERIES 球型针型断流阀

POWERFULL LOCK式



● 尺寸表

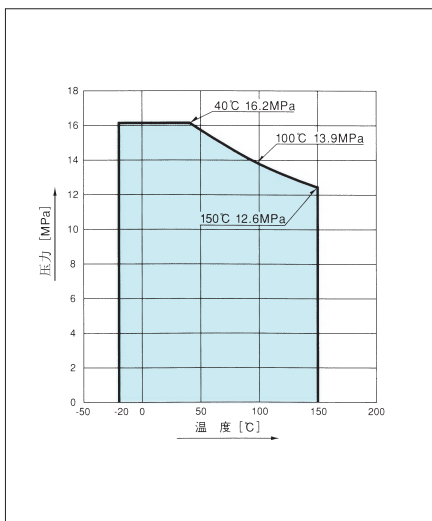
毫米尺寸

型号	标称直径 锐孔直径		面间距离		管连接部		板式安装部		全开高度	升程	手柄直径	本体厚度	板厚 (T)		Cv值 (最大值)	质量 (kg)
	D3	D	L	L1	L2	B	D1	H1	H	L3	D2	B1	最小值	最大值		
PUH-916-3	3	5	51.4	38	13.1	10	13.2	10.5	53	4	35	17	2	6	0.08	0.13
PUH-916-4	4	5	53	40	13.6	12	13.2	10.5	53	4	35	17	2	6	0.10	0.14
PUH-916-6	6	5	58	43	15.5	14	13.2	10.5	53	4	35	17	2	6	0.20	0.15
PUH-916-8	8	5	58	43	16.2	16	13.2	10.5	53	4	35	17	2	6	0.38	0.15
PUH-916-10	10	6.5	68.8	53	17.5	19	19.5	14	69	6	45	21	2	8	0.70	0.31
PUH-916-12	12	6.5	73.6	53	23	22	19.5	14	69	6	45	21	2	8	0.78	0.34

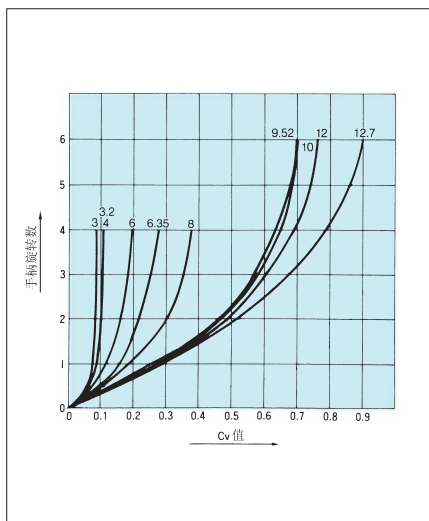
英尺尺寸

型号	D3	D	L	L1	L2	B	D1	H1	H	L3	D2	B1	最小值	最大值 (最大值)	Cv值 (最大值)	质量 (kg)
	PUH-916- 3.2	3.2	5	51	38	13	10	13.2	10.5	53	4	35	17	2	6	0.10
PUH-916- 6.35	6.35	5	57	43	15	14	13.2	10.5	53	4	35	17	2	6	0.28	0.15
PUH-916- 9.52	9.52	6.5	68	52	17.5	17	19.5	14	69	6	45	21	2	8	0.70	0.30
PUH-916-12.7	12.7	6.5	75	53	24	22	19.5	14	69	6	45	21	2	8	0.90	0.33

● 压力-温度曲线图



● Cv值曲线



● 材质

部件名称	材质
本体	SUSF316
轴杆	SUS 316
压盖密封垫	P T F E
手柄	A5056B

※手柄的涂装色标准为黑色。

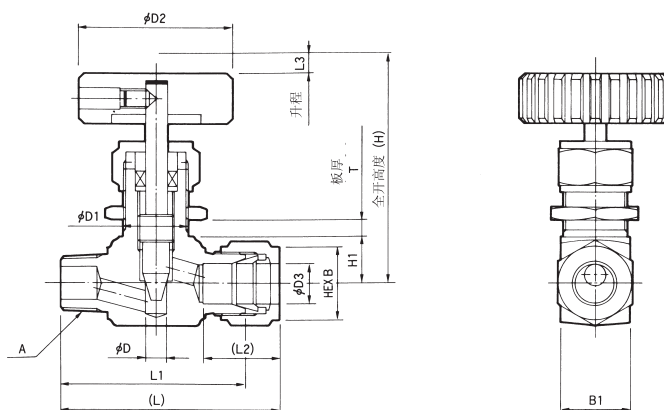
● 规格

最高使用压力 (MPa)	使用流体温度范围 (°C)
16.2	-20~150

※1. 请参照压力-温度曲线图。
 ※2. 用于氢气、氦气、有毒气体时, 请事先协商。

不锈钢制16.2MPa POWERFULL®SERIES 球型针型断流阀

POWERFULL LOCK式+旋入式



● 尺寸表

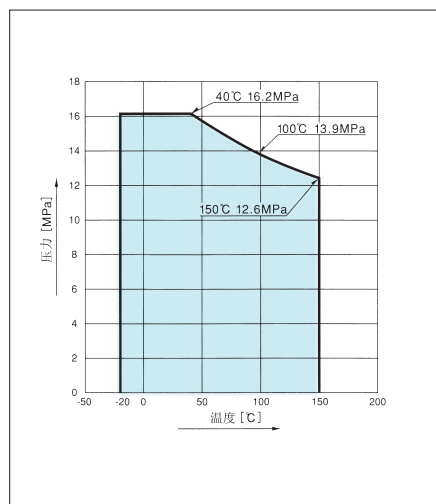
毫米尺寸

型号	标称直径		锐孔直径	面间距离		管连接部		板式安装部		全开高度	升程	手柄直径	本体厚度	板厚 (T)		Cv值	质量
	D3	A		L	L1	L2	B	D1	H1					最小值	最大值 (最大值)		
PUH-916-3A	3	R1/8	5	44.7	38	13.1	10	13.2	10.5	53	4	35	17	2	6	0.08	0.13
PUH-916-3B	3	R1/4	5	51.2	44.5	13.1	10	13.2	10.5	53	4	35	17	2	6	0.08	0.14
PUH-916-4A	4	R1/8	5	45.5	39	13.6	12	13.2	10.5	53	4	35	17	2	6	0.09	0.13
PUH-916-4B	4	R1/4	5	52	45.5	13.6	12	13.2	10.5	53	4	35	17	2	6	0.10	0.14
PUH-916-6A	6	R1/8	5	48	40.5	15.5	14	13.2	10.5	53	4	35	17	2	6	0.20	0.13
PUH-916-6B	6	R1/4	5	54.5	47	15.5	14	13.2	10.5	53	4	35	17	2	6	0.25	0.15
PUH-916-8A	8	R1/8	5	48	40.5	16.2	16	13.2	10.5	53	4	35	17	2	6	0.28	0.14
PUH-916-8B	8	R1/4	5	54.5	47	16.2	16	13.2	10.5	53	4	35	17	2	6	0.38	0.15
PUH-916-10B	10	R1/4	6.5	62.9	55	17.5	19	19.5	14	69	6	45	21	2	8	0.49	0.30
PUH-916-10C	10	R3/8	6.5	62.9	55	17.5	19	19.5	14	69	6	45	21	2	8	0.70	0.31
PUH-916-12B	12	R1/4	6.5	65.3	55	23	22	19.5	14	69	6	45	21	2	8	0.70	0.31
PUH-916-12C	12	R3/8	6.5	65.3	55	23	22	19.5	14	69	6	45	21	2	8	0.90	0.31

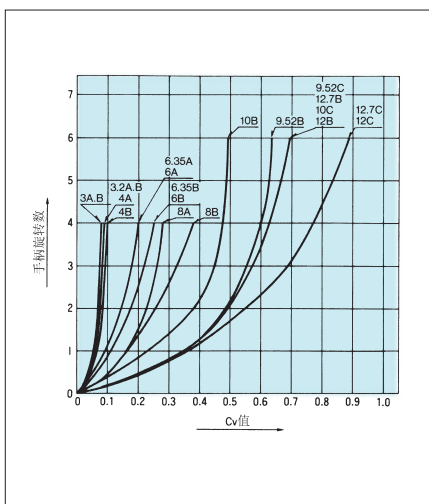
英尺尺寸

型号	标称直径		锐孔直径	面间距离		管连接部		板式安装部		全开高度	升程	手柄直径	本体厚度	板厚 (T)		Cv值	质量
	D3	A		L	L1	L2	B	D1	H1					最小值	最大值 (最大值)		
PUH-916- 3.2 A	3.2	R1/8	5	44.5	38	13	10	13.2	10.5	53	4	35	17	2	6	0.09	0.13
PUH-916- 3.2 B	3.2	R1/4	5	51	44.5	13	10	13.2	10.5	53	4	35	17	2	6	0.09	0.14
PUH-916- 6.35A	6.35	R1/8	5	47.5	40.5	15	14	13.2	10.5	53	4	35	17	2	6	0.20	0.13
PUH-916- 6.35B	6.35	R1/4	5	54	47	15	14	13.2	10.5	53	4	35	17	2	6	0.25	0.15
PUH-916- 9.52B	9.52	R1/4	6.5	62.5	54.4	17.5	17	19.5	14	69	6	45	21	2	8	0.64	0.29
PUH-916- 9.52C	9.52	R3/8	6.5	62.5	54.5	17.5	17	19.5	14	69	6	45	21	2	8	0.70	0.30
PUH-916-12.7 B	12.7	R1/4	6.5	66	55	24	22	19.5	14	69	6	45	21	2	8	0.70	0.30
PUH-916-12.7 C	12.7	R3/8	6.5	66	55	24	22	19.5	14	69	6	45	21	2	8	0.90	0.31

● 压力-温度曲线图



● Cv值曲线



● 材质

部件名称	材质
本体	SUS316
轴杆	SUS 316
压盖密封垫	P T F E
手柄	A5056B

※手柄的涂装色标准为黑色。

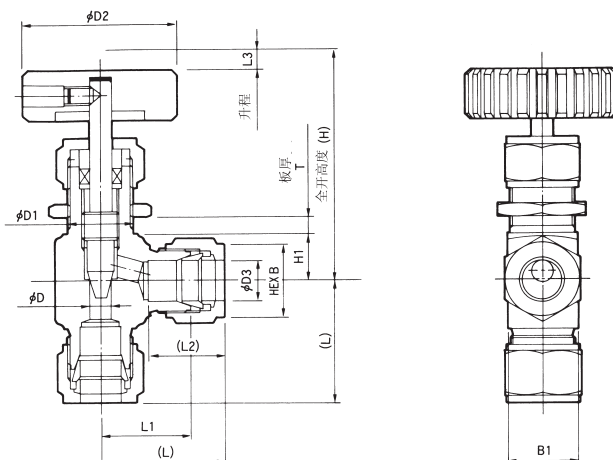
● 规格

最高使用压力 (MPa)	使用流体温度范围 (°C)
16.2	-20~150

※1. 请参照压力-温度曲线图。
 ※2. 用于氢气、氦气、有毒气体时, 请事先协商。

不锈钢制16.2MPa POWERFULL®SERIES 角型针型断流阀

POWERFULL LOCK式



● 尺寸表

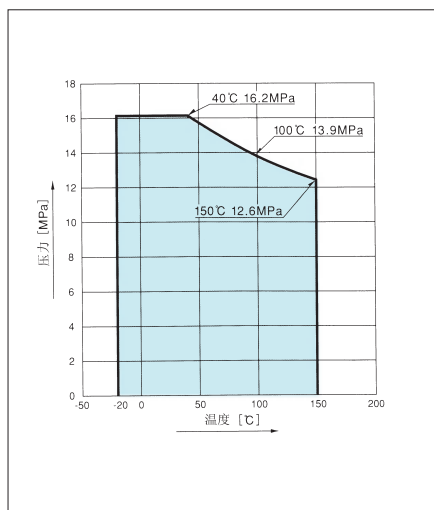
毫米尺寸

型号	标称直径 D3	锐孔直径 D	面间距离 L L1		管连接部 L2 B		板式安装部 D1 H1		全开高度 H	行程 L3	手柄直径 D2	本体厚度 B1	板厚 (T) 最小值 最大值 (最大值)		Cv值	质量 (kg)
PUH-016-3	3	2.4	25.7	19	13.1	10	13.2	10.5	53	4	35	17	2	6	0.11	0.13
PUH-016-4	4	3.5	26.5	20	13.6	12	13.2	10.5	53	4	35	17	2	6	0.14	0.13
PUH-016-6	6	5	29	21.5	15.5	14	13.2	10.5	53	4	35	17	2	6	0.21	0.14
PUH-016-8	8	5	29	21.5	16.2	16	13.2	10.5	53	4	35	17	2	6	0.32	0.15
PUH-016-10	10	6.5	34.4	26.5	17.5	19	19.5	14	69	6	45	21	2	8	0.96	0.31
PUH-016-12	12	6.5	36.8	26.5	23	22	19.5	14	69	6	45	21	2	8	1.17	0.33

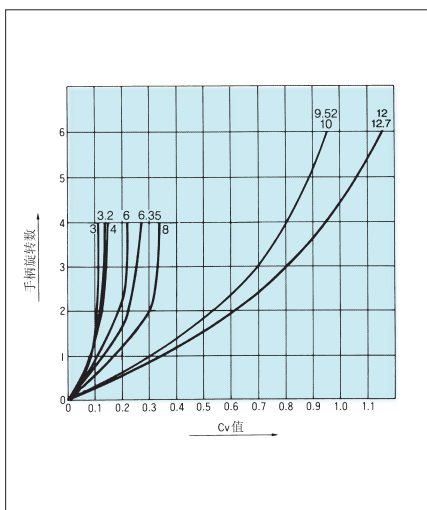
英尺尺寸

型号	D3	D	L	L1	L2	B	D1	H1	H	L3	D2	B1	最小值	最大值 (最大值)	Cv值	质量 (kg)
PUH-016- 3.2	3.2	2.8	25.5	19	13	10	13.2	10.5	53	4	35	17	2	6	0.13	0.13
PUH-016- 6.35	6.35	5	28.5	21.5	15	14	13.2	10.5	53	4	35	17	2	6	0.28	0.14
PUH-016- 9.52	9.52	6.5	34	26	17.5	17	19.5	14	69	6	45	21	2	8	0.96	0.29
PUH-016-12.7	12.7	6.5	37.5	26.5	24	22	19.5	14	69	6	45	21	2	8	1.17	0.33

● 压力-温度曲线图



● Cv值曲线



● 材质

部件名称	材质
本体	SUSF316
轴杆	SUS 316
压盖密封垫	P T F E
手柄	A5056B

※手柄的涂装色标准为黑色。

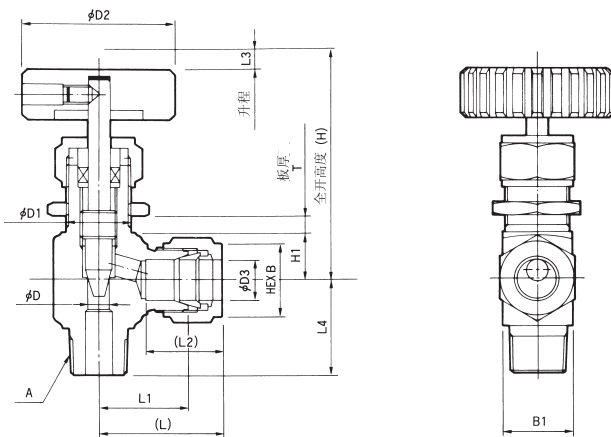
● 规格

最高使用压力 (MPa)	使用流体温度范围 (°C)
16.2	-20~150

※1. 请参照压力-温度曲线图。
 ※2. 用于氢气、氦气、有毒气体时, 请事先协商。

不锈钢制16.2MPa POWERFULL®SERIES 角型针型断流阀

POWERFULL LOCK式+旋入式



● 尺寸表

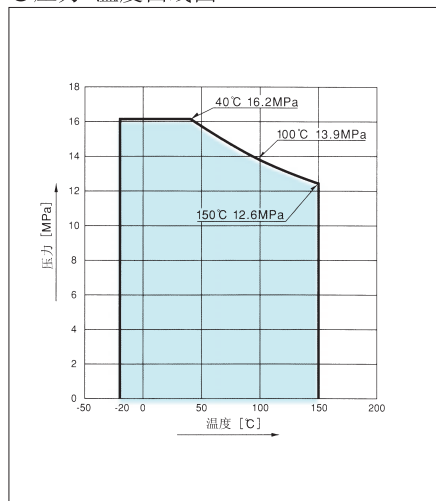
毫米尺寸

型号	标称直径 螺丝的标称值 锐孔直径			面间距离			管连接部		板式安装部		全开高度	升程	手柄直径	本体厚度	板厚 (T)		Cv值	质量 (kg)
	D3	A	D	L	L1	L4	L2	B	D1	H1					最小值	最大值(最大值)		
PUH-016-3A	3	R1/8	5	25.7	19	20.5	13.1	10	13.2	10.5	53	4	35	17	2	6	0.12	0.12
PUH-016-3B	3	R1/4	5	25.7	19	25.5	13.1	10	13.2	10.5	53	4	35	17	2	6	0.12	0.14
PUH-016-4A	4	R1/8	5	26.5	20	20.5	13.6	12	13.2	10.5	53	4	35	17	2	6	0.15	0.13
PUH-016-4B	4	R1/4	5	26.5	20	25.5	13.6	12	13.2	10.5	53	4	35	17	2	6	0.15	0.14
PUH-016-6A	6	R1/8	5	29	21.5	20.5	15.5	14	13.2	10.5	53	4	35	17	2	6	0.21	0.13
PUH-016-6B	6	R1/4	5	29	21.5	25.5	15.5	14	13.2	10.5	53	4	35	17	2	6	0.21	0.14
PUH-016-8A	8	R1/8	5	29	21.5	20.5	16.2	16	13.2	10.5	53	4	35	17	2	6	0.32	0.14
PUH-016-8B	8	R1/4	5	29	21.5	25.5	16.2	16	13.2	10.5	53	4	35	17	2	6	0.32	0.15
PUH-016-10B	10	R1/4	6.5	34.4	26.5	28.5	17.5	19	19.5	14	69	6	45	21	2	8	0.96	0.29
PUH-016-10C	10	R3/8	6.5	34.4	26.5	28.5	17.5	19	19.5	14	69	6	45	21	2	8	0.96	0.30
PUH-016-12B	12	R1/4	6.5	36.8	26.5	28.5	23	22	19.5	14	69	6	45	21	2	8	1.17	0.31
PUH-016-12C	12	R3/8	6.5	36.8	26.5	28.5	23	22	19.5	14	69	6	45	21	2	8	1.17	0.32

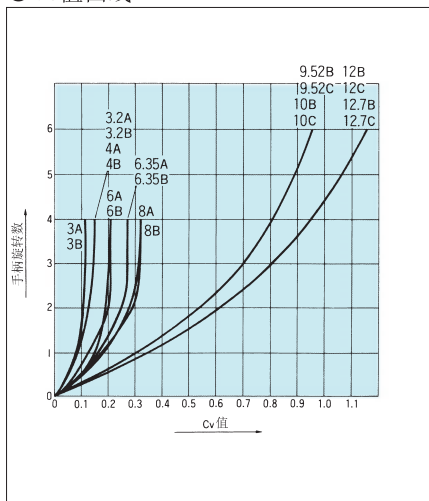
英尺尺寸

型号	D3	A	D	L	L1	L4	L2	B	D1	H1	H	L3	D2	B1	板厚 (T)		Cv值	质量 (kg)
															最小值	最大值(最大值)		
PUH-016- 3.2 A	3.2	R1/8	5	25.5	19	20.5	13	10	13.2	10.5	53	4	35	17	2	6	0.15	0.12
PUH-016- 3.2 B	3.2	R1/4	5	25.5	19	25.5	13	10	13.2	10.5	53	4	35	17	2	6	0.15	0.14
PUH-016- 6.35A	6.35	R1/8	5	28.5	21.5	20.5	15	14	13.2	10.5	53	4	35	17	2	6	0.28	0.13
PUH-016- 6.35B	6.35	R1/4	5	28.5	21.5	25.5	15	14	13.2	10.5	53	4	35	17	2	6	0.28	0.15
PUH-016- 9.52B	9.52	R1/4	6.5	34	26	28.5	17.5	17	19.5	14	69	6	45	21	2	8	0.96	0.29
PUH-016- 9.52C	9.52	R3/8	6.5	34	26	28.5	17.5	17	19.5	14	69	6	45	21	2	8	0.96	0.29
PUH-016-12.7 B	12.7	R1/4	6.5	37.5	26.5	28.5	24	22	19.5	14	69	6	45	21	2	8	1.17	0.31
PUH-016-12.7 C	12.7	R3/8	6.5	37.5	26.5	28.5	24	22	19.5	14	69	6	45	21	2	8	1.17	0.32

● 压力-温度曲线图



● Cv值曲线



● 材质

部件名称	材质
本体	SUSF316
轴杆	SUS 316
压盖密封垫	P T F E
手柄	A5056B

※手柄的涂装色标准为黑色。

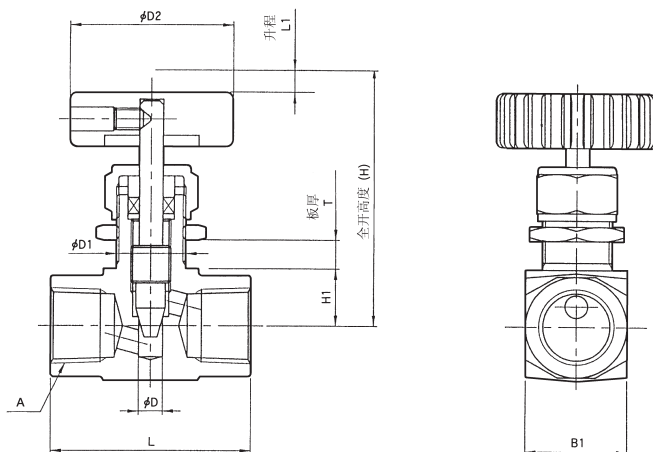
● 规格

最高使用压力 (MPa)	使用流体温度范围 (°C)
16.2	-20~150

※1. 请参照压力-温度曲线图。
 ※2. 用于氢气、氦气、有毒气体时, 请事先协商。

不锈钢制16.2MPa POWERFULL®SERIES 球型针型断流阀

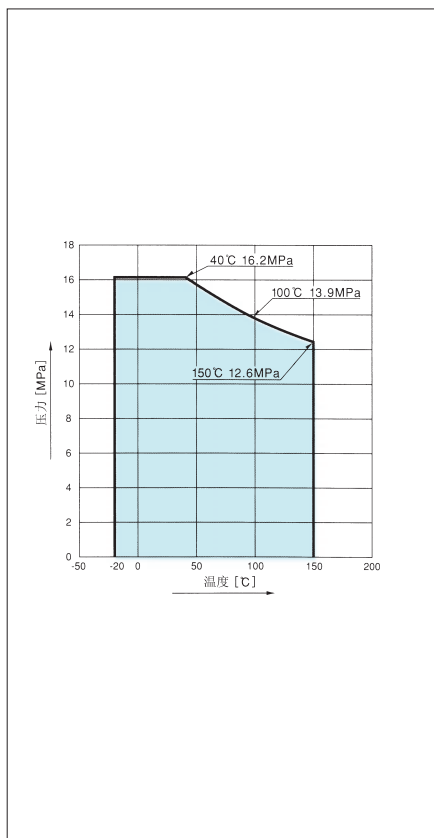
旋入式



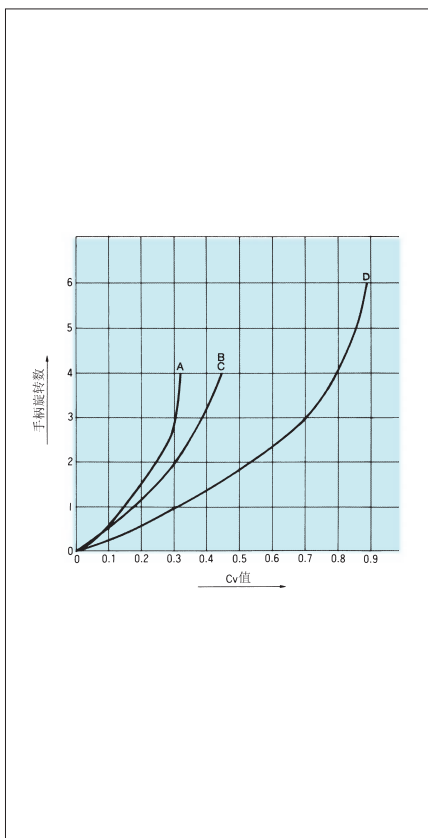
● 尺寸表

型 号	螺丝的标称值	锐孔直径	面间距离	板式安装部		全开高度	升程	手柄直径	本体厚度	板 厚 (T)		Cv值 (最大值)	质 量 (kg)
				D1	H1					最小值	最大值		
PUH-116A	RC1/8	5	40	13.2	11	51	4	35	21	2	6	0.30	0.18
PUH-116B	RC1/4	5	40	13.2	11	51	4	35	26	2	6	0.45	0.17
PUH-116C	RC3/8	5	50	13.2	14	54	4	35	25	2	6	0.45	0.27
PUH-116D	RC1/2	6.5	55	19.5	16	71	6	45	28	2	8	0.90	0.40

● 压力-温度曲线图



● Cv值曲线



● 材质

部件名称	材 质
本体	SUSF316
轴杆	SUS 316
压盖密封垫	P T F E
手柄	A5056B

※手柄的涂装色标准为黑色。

● 规格

最高使用压力 (MPa)	使用流体温度范围 (°C)
16.2	-20~150

※1. 请参照压力-温度曲线图。

※2. 用于氢气、氦气、有毒气体时, 请事先协商。

高压气体大臣认证产品



1. 使用高压气体大臣认证产品时，请复印高压气体大臣认证产品订货明细单（第 14 页），填写后提交。（非认证产品时不需要）
2. 用于有毒气体及在真空状态下使用时，请事先协商。
3. 压盖部分采取应力缓和小的密封垫形式，产品出厂前已经进行过充分调整，但在进行耐压试验时，在加压之前为防止水渗透至密封垫部分，应检查紧固状态。

板面上的固定方法

无加压时的手柄扭矩(参考值)

尺寸		N·m
B称	A称	
1/8 ^B 、1/4 ^B	6A、8A	1.0
3/8 ^B 、1/2 ^B	10A、15A	1.0
3/4 ^B	20A	1.2
1 ^B	25A	1.5

※1 关于插口焊接式的尺寸 $\phi 6.35 \sim \phi 12.7$ ，与表中的 1/8^B、1/4^B 的扭矩值相同。

※2 关于 SUW 接头式和 POWERFULL 锁止式的尺寸 $\phi 6$ 、 $\phi 6.35$ 、 $\phi 8$ ，与表中的 1/8^B、1/4^B 的扭矩值相同，关于尺寸 $\phi 9.52$ 、 $\phi 10$ 、 $\phi 12$ 、 $\phi 12.7$ ，与表中的 3/8^B、1/2^B 的扭矩值相同。

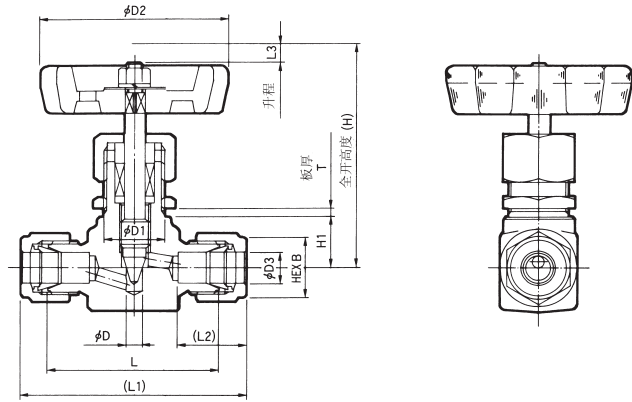
板面上安装时应按照下面的步骤进行

- 1 板孔应比图纸尺寸大 0~0.5mm。
- 2 用扳手或活动扳手松开手柄的六角螺母，拆下手柄。
- 3 将密封垫螺母及板式螺母拆下。
- 4 在板上安装阀门，用板式螺母充分固定，安装密封垫螺母和手柄。
- 5 密封垫螺母用扳手或活动扳手拧紧，使得手柄扭矩为左表中的值。

不锈钢制25.4MPa POWERFULL®SERIES 球型针型断流阀

POWERFULL LOCK式

高压气体大臣认证产品



● 尺寸表

毫米尺寸

型号	标称直径 D3	锐孔直径 D	面间距离 L	L1	管连接部 L2	B	板式安装部 D1	H1	全开高度 H	升程 L3	手柄直径 D2	板厚 (T) 最小值	板厚 (T) 最大值 (最大值)	Cv值	质量 (kg)
PUS-926P-6	6	5	54	69	15.5	14	18.5	16	67	5	58	2	4.5	0.34	0.27
PUS-926P-8	8	5	54	69	16.2	16	18.5	16	67	5	58	2	4.5	0.46	0.28
PUS-926P-10	10	6	60	75.8	17.5	19	22.5	19	79	6	68	3	5	0.59	0.45
PUS-926P-12	12	6	60	80.6	23	22	22.5	19	79	6	68	3	5	0.59	0.47

英尺尺寸

	D3	D	L	L1	L2	B	D1	H1	H	L3	D2	最小值	最大值 (最大值)	Cv值	质量 (kg)
PUS-926P-6.35	6.35	5	54	68	15	14	18.5	16	67	5	58	2	4.5	0.34	0.27
PUS-926P-9.52	9.52	6	60	76	17.5	17	22.5	19	79	6	68	3	5	0.59	0.45
PUS-926P-12.7	12.7	6	62	84	24	22	22.5	19	79	6	68	3	5	0.66	0.47

● 材质

部件名称	材质
本体	SUSF316
轴杆	SUS 316 (合金焊接)
压盖密封垫	PTFE + PFA
手柄	ADC 12

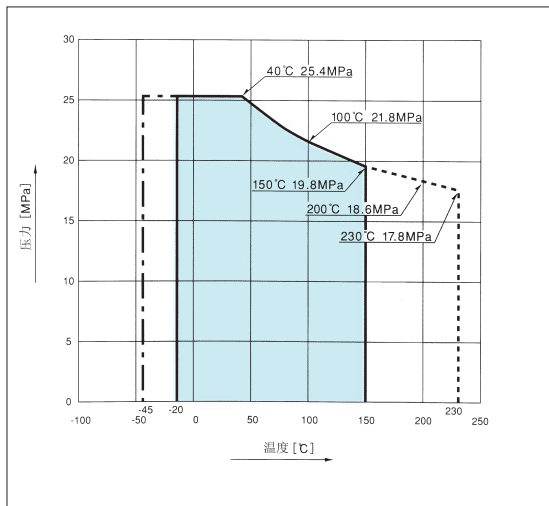
手柄的涂装色标准为浅蓝。

● 规格

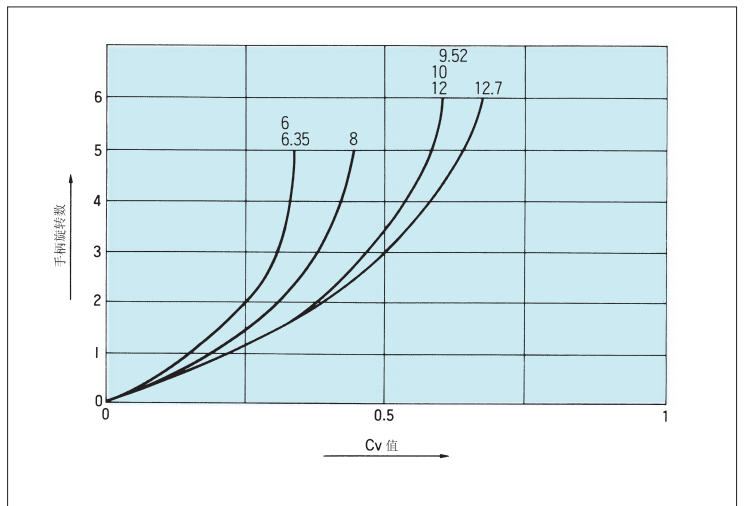
最高使用压力 (MPa)	使用流体温度范围 (°C)
25.4	-20~150 *3,*4

- *1 请参照压力-温度曲线图。
- *2 用于有毒气体及在真空状态下使用是，请事先协商
- *3 使用温度范围低于-20℃时，请更换润滑脂。——的部分表示更换润滑脂后可以使用的范围。
- *4 使用温度范围超过150℃时，请更换压盖密封垫和润滑脂。……的部分表示更换压盖密封垫和润滑脂后可以使用的范围。

● 压力-温度曲线图



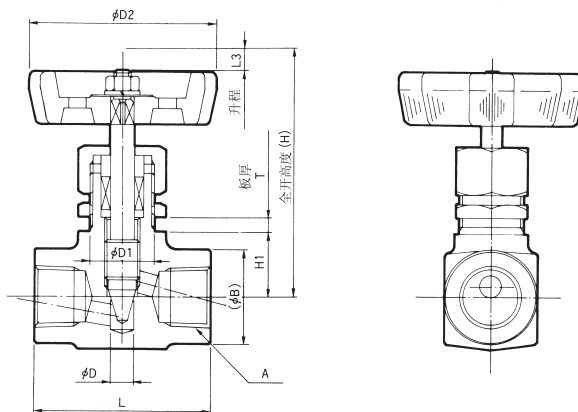
● Cv值曲线



※由于技术进步,使用材料和尺寸等会有所变更,恕不事先通知。

旋入式

高压气体大臣认证产品



●尺寸表

型号	螺丝的标称值	锐孔直径	面间距离	板式安装部		全开高度	升程	手柄直径	本体厚度	板厚 (T)		Cv值	质量 (kg)
	A	D	L	D1	H1	H	L3	D2	B	最小值	最大值	(最大值)	
US-126PA	Rc1/8	5	48	18.5	16	67	5	58	22	2	4.5	0.34	0.29
US-126PB	Rc1/4	5	48	18.5	16	67	5	58	22	2	4.5	0.46	0.26
US-126PC	Rc3/8	6	55	22.5	19	79	6	68	26	3	5	0.66	0.44
US-126PD	Rc1/2	8	60	22.5	22	85	7.5	68	32	3	5	1.08	0.56
US-126PE	Rc3/4	10	70	25.5	30	107	10	78	38	3	7	1.83	0.90
US-126PF	Rc 1	12	85	33.5	36	130	12	88	46	4	10	2.64	1.64

※也备有套管焊接型 (US-526P型) 产品。

●材质

部件名称	材质
本体	SUSF316
轴杆	SUS 316 (合金焊接)
压盖密封垫	PTFE + PFA
手柄	ADC 12

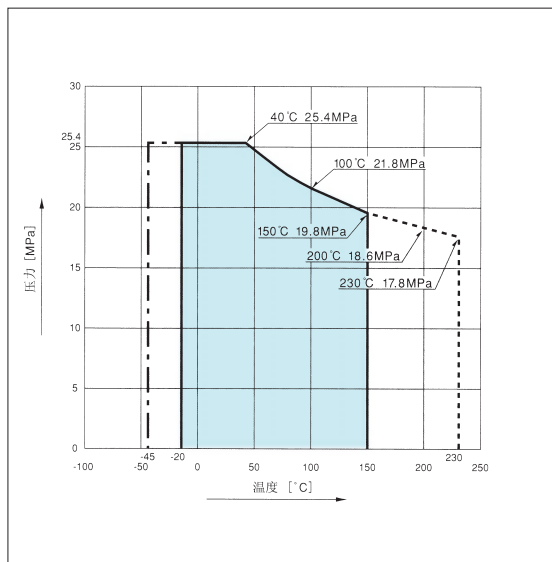
手柄的涂装色标准为浅蓝。

●规格

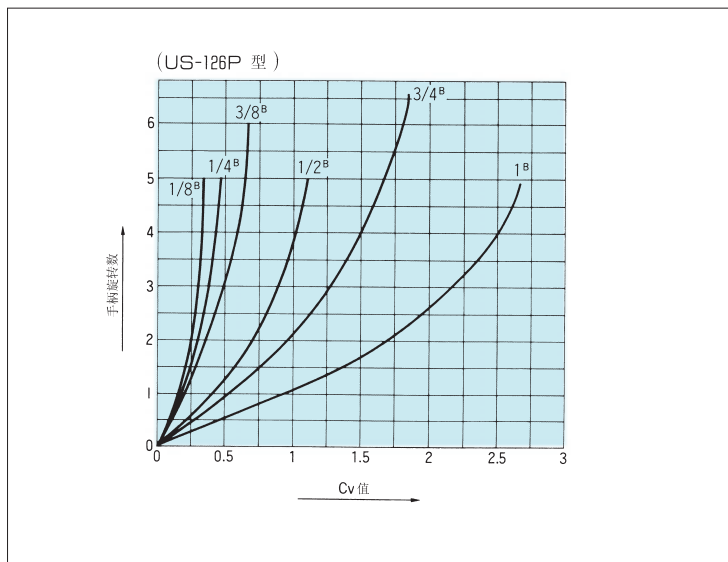
最高使用压力 (MPa)	使用流体温度范围 (°C)
25.4	-20~150 *3,*4

- *1 请参照压力-温度曲线图。
- *2 用于有毒气体及在真空状态下使用是，请事先协商
- *3 使用温度范围低于-20℃时，请更换润滑脂。——的部分表示更换润滑脂后可以使用的范围。
- *4 使用温度范围超过150℃时，请更换压盖密封垫和润滑脂。……的部分表示更换压盖密封垫和润滑脂后可以使用的范围。

●压力-温度曲线图



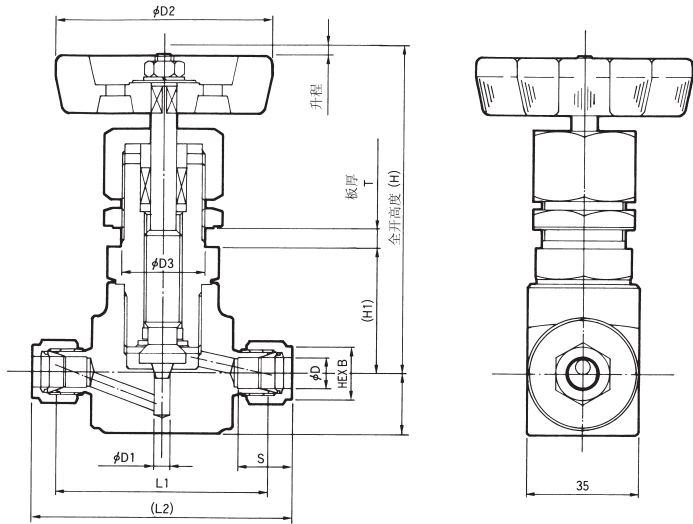
●Cv值曲线



不锈钢制35.3MPa POWERFULL®SERIES 球型针型断流阀

POWERFULL LOCK式

高压气体大臣认证产品



● 尺寸表

型号	标称直径 D	锐孔直径 D1	管连接部 B S		面间距离 L1 L2		板式安装部 D3 H1		全开高度 H	行程 L	手柄直径 D2	板厚(T) 最小值 最大值 (最大值)		Cv值	质量 (kg)
PUS-936P- 6.35	6.35	5	14	15	62	76	26.5	39	103	3	68	3	5	0.21	0.95
PUS-936P- 9.52	9.52	5	17	17.5	66	82	26.5	39	103	3	68	3	5	0.45	0.95
PUS-936P-12.7	12.7	5	22	24	69	91	26.5	39	103	3	68	3	5	0.45	1.0

● 材质

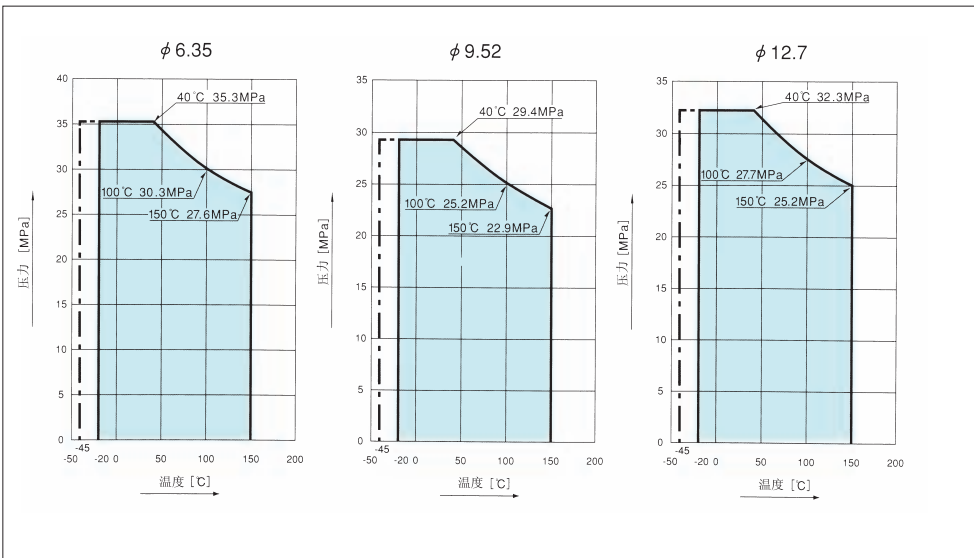
部件名称	材质
本体	SUSF316
轴杆	SUS 316 (合金焊接)
压盖密封垫	PTFE + PFA
手柄	ADC 12
阀盖	SUS 316

(注) 根据接头部的壁厚强度, 最高使用压力如下。

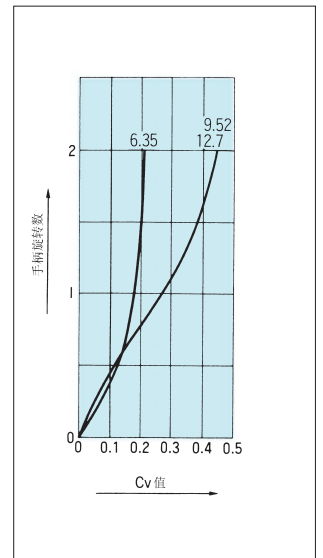
标称直径	最高使用压力 (MPa)	使用流体温度范围 (°C)
φ 6.35	35.3	-20~150
φ 9.52	29.4	
φ 12.7	32.3	

※1. 使用φ 9.52以上时, 请告知使用条件。
 ※2. 使用温度范围低于-20°C时, 请更换润滑脂。---的部分表示更换润滑脂后可以使用的范围。

● 压力-温度曲线图



● Cv值曲线

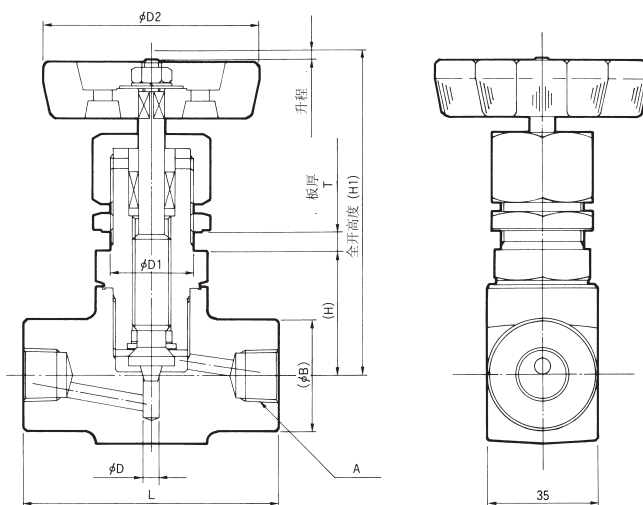


※由于技术进步, 使用材料和尺寸等会有所变更, 恕不事先通知。

不锈钢制35.3MPa POWERFULL®SERIES 球型针型断流阀

旋入式

高压气体大臣认证产品



● 尺寸表

型 号	螺丝的标称值	锐孔直径 D	面间距离 L	板式安装部		全开高度 H1	升程 L1	手柄直径 D2	板 厚 (T)		Cv值 (最大值)	质量 (kg)
	A			ϕ D1	H				最小值	最大值		
US-136PA	Rc1/8	5	80	26.5	39	103	3	68	3	5	0.45	1.15
US-136PB	Rc1/4	5	80	26.5	39	103	3	68	3	5	0.45	1.10
US-136PC	Rc3/8	5	80	26.5	39	103	3	68	3	5	0.45	1.10
US-136PD	Rc1/2	5	80	26.5	39	103	3	68	3	5	0.45	1.05

※也备有套管焊接型(US-536型)产品。

● 材质

部件名称	材 质
阀体	SUSF316
轴杆	SUS 316 (合金焊接)
压盖密封垫	PTFE + PFA
手柄	ADC 12
阀盖	SUS 316

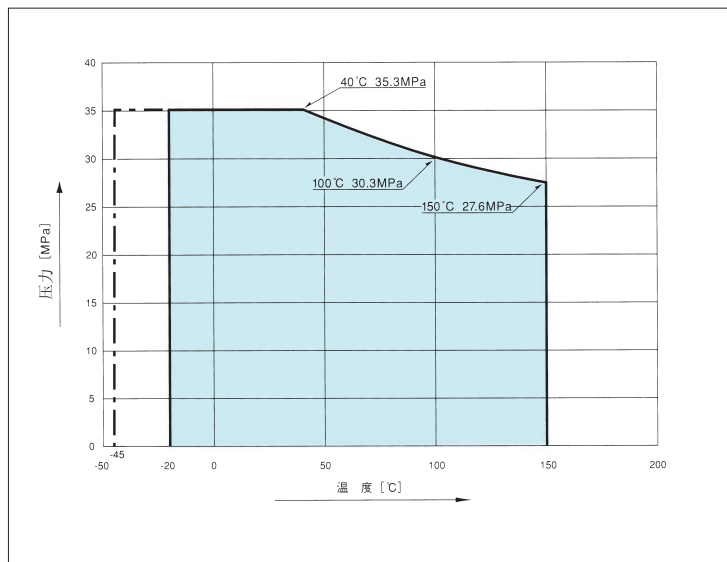
● 规格

最高使用压力 (MPa)	使用流体温度范围 (°C)
35.3	-20~150

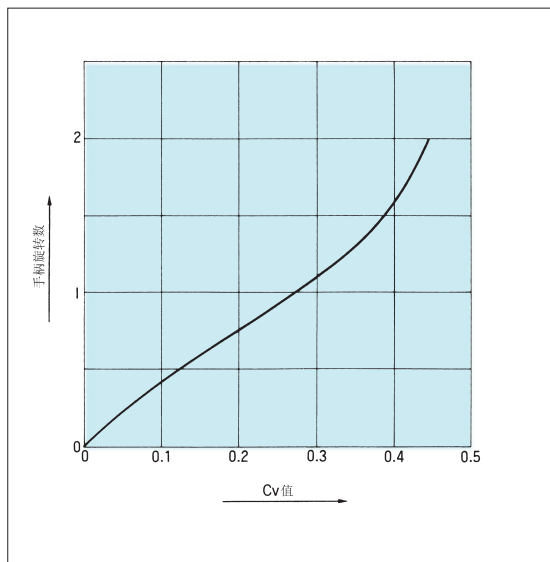
● 备注

- 也制造NPT螺丝。
- 也制造套管焊接型产品。
- 此外还制造其它各种连接类型的产品, 欢迎垂询。
- 标准的支持方式为板式安装。另外, 本体的形状便于使用U螺栓。
- 使用温度范围低于-20°C时, 请更换润滑脂。——的部分表示更换润滑脂后可以使用的范围。

● 压力—温度曲线图



● Cv值曲线



高压气体大臣认证产品订货明细单

累计号码				附	件	
制造编号						
公司名称				代码编号		
最终客户名称※1				代码编号		
对象设备名称※2				检查的种类※3	完成检查	保安检查
产品的种类※3 ※4	N 阀门类 N—II接头类 O 其它附属产品类 F 往复运动式压缩机 Z 复合产品 M 管类 E 其它压力容器类			交货期		
型号				数量		
型号补充		图纸编号		口径 (连接形式)		
规	常用压力 (最高使用压力)	MPa	设计温度	MPa	是否有真空 (无 Pa)	
	设计温度	最低温度 ℃ ~ 最高温度 ℃	常用温度 ℃	MPa	高压气体的状态 (※3) 气体、液化、溶解	
格	气体的种类※3	有毒气体、可燃性气体、有毒气体•可燃性气体、特殊高压气体、有毒•可燃•特殊以外的气体				
	气体的名称※3	非毒性	空气、氮气、氦气、氧气、氢气、二氧化碳、氩气 其他 ()			
		特殊	硅烷、磷化氢、砷化三氢、乙硼烷、硒化氢、锆烷、氯化硅			
		有毒、可燃	氨气、一氧化碳 其他 ()			
		有毒气体	氯化氢、氯气、溴化氢 其他 ()			
材 质※3	SUS316 或 SUSF316	SUS304 或 SUSF304	SUS316L 或 SUSF316L	SCS314 其 他 ()	C3604B	C3771B
其它特别规格				用于特殊高压气体等有毒气体的阀门的 泄露检测口 ※3 有 无		
填写时的注意事项 (本订货明细单的粗线内必须全部填写)				※1: 请填写使用的最终用户名。 经由安装厂家、工程厂商进行时, 应在公司名称之后填写。 ※2: 填充高压气体设备名、处理设备名等。 ※3: 用○标上符合的项目。 ※4: 用于有毒气体(一般规则第2条)的高压气体设备的, 有螺丝结合接头的阀门等的认证对象是“N阀门类”等和“N-II接头类”。需要时, “N阀门类”等和“N-II接头类”(Z复合设备的规格范围内时, “Z复合设备”)用○框住。		
订单号				工厂填写栏:		
工程编号						
规格书编号						
提 交 文 件			※3 地址(产品及文件)			
(1) 认定试验者试验等成绩单	1 部	营业部				
(2) 检查证明书(N-II 除外)	部	直送(地址)				
(3) 取得说明书(N-II 受限)	部					
(4) 其 他	部					
• 交货规格图	部					
• 材料证明书	部					
• 壁厚强度计算书	部					
• 本公司设计规格(标准)	部					
• 贵公司设计规格(标准)	部					
• 检查要领书	部					
贵公司批准章		营业负责人确认		C T D		T D C
						M F D

富士金集团股份有限公司

